



COMMISSION LOISIRS FAMILLE VACANCES ENFANTS

> Hiver/Printemps 2021-22



NOUS CONTACTER...

Service commercial

Fabienne Delaygue 04 42 85 86 53

Michelle Schilliger 04 42 85 85 93

contactvlj@cseah.com

Responsable service commercial

Florent Dolza

florent.dolza@cseah.com

Secrétaire Commission ASC Loisirs Famille

Sophie Spinosi

sophie.spinosi@airbus.com

APPLICATION SMARTPHONE

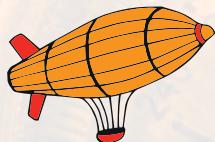
Suivez les actualités des colonies
ou du centre aéré.

CSE AH VLJ OUACOM SAS

Télécharger l'application sur :
Apple Store ou Android



ÉDITO



Depuis plusieurs années nous essayons de proposer aux enfants et aux adolescents des séjours alliant découverte et cadre rassurant, fous rires et moment de calme, vie de groupe et moment personnalisé avec un souci constant de qualité d'organisation.

Des séjours que nous voulons différents et pleinement réussis.

Différents par les cadres de vie, les régions ou les pays visités.

Réussis par la multiplicité d'activités proposées en cohérence avec le thème du séjour.

Différents par le taux d'encadrement toujours très important plus que les protocoles afin que vos enfants soient encadrés au mieux pendant leur séjour.

Alors si vous souhaitez que vos enfants vivent des vacances adaptées à leur rythme et à leurs envies et que vous souhaitez les retrouver épanouis et plus autonomes, n'hésitez plus parcourez cette brochure pour leur donner du rêve, de la joie et des paillettes plein les yeux.

Faites découvrir à vos enfants nos séjours spécialement étudiés pour eux, l'équipe du service commercial se tient à votre disposition, en vous accueillant dans ses locaux pour répondre au mieux à vos demandes.

Vive l'autonomie et les vacances sans les parents !

SPINOSI Sophie
La secrétaire ASC
de la commission Loisirs Famille



Cette brochure est imprimée sur du papier PEFC issue de forêt durablement gérée.
Conception et impression : CARACTERE
04 91 87 80 80
Crédits photos : Airbus Helicopters, Istock ; différents partenaires.
Sous réserve d'erreurs typographiques.
Édition HIVER/PRINTEMPS 2021-22.





PÉRIODE DE PRÉ-INSCRIPTIONS

COLONIES

Vous pouvez préinscrire vos enfants jusqu'au :

- **31 Octobre 2021** pour les colonies de Nouvel an et de février
- **09 Janvier 2022** pour les colonies de printemps

Dans la limite des places allouées au CSE.

Possibilité de choisir un ou deux séjours par ordre de préférence.
Affectation envoyée par courriel sous 15 jours après la clôture de la période.

CENTRE AÉRÉ

Pour les Vacances de la Toussaint

Pré-inscriptions du 20 au 24 septembre 2021

Pour les Mercredis du 10 novembre au 15 décembre

Pré-inscriptions du 11 au 15 octobre 2021

Pour les Mercredis du 5 janvier au 2 février

Pré-inscriptions du 29 novembre au 3 décembre 2021

Pour les Vacances de février

Pré-inscriptions du 3 au 7 janvier 2022

Planning de pré-inscriptions susceptible d'être modifié.
Consultez régulièrement le site du CSE.

Inscrivez-vous à la newsletter du CSE afin de recevoir toutes les infos.

SOMMAIRE

HIVER PRINTEMPS

CENTRE DE LOISIRS	p 6/7
INFORMATIONS	p 8/9
RÉCAPITULATIF PAR TRANCHE D'ÂGE ...	p 10
NOUVEL AN	
Parc Astérix	p 12
HIVER / SÉJOUR MONTAGNE	
« L'Avenièrè »	
Les Contamines Montjoie	p 13
« Les Prés jaunes »	
Saint-Léger-les-Mélèzes	p 14
« Le Chenex »	
Saint-Paul-en-Chablais	p 15
« L'Escalade » Morzine	p 16
« La Cité Montjoie »	
Les Contamines Montjoie	p 17
HIVER / SÉJOUR ÉTRANGER	
« Dubaï » Sans Frontières	p 18/19
« Est Américain » Sans Frontières	p 20/21
PRINTEMPS / SÉJOURS À THÈME	
« Les Prés jaunes » Quad karting	p 24
« Les Prés jaunes » Équitation	p 25
« La Perle de Méditerranée »	
Porto Vecchio	p 26
« Futuroscope - Zoo de Beauval - Disney »	
France	p 27
« La Conduite accompagnée »	
Grenoble	p 32
« Le Bafa » Barbentane	p 33
PRINTEMPS / SÉJOURS ÉTRANGER	
« Harry Potter Londres » Angleterre ..	p 28/29
« Japon » Sans Frontières	p 30/31
PARTENAIRES CATALOGUES	P 34
En cas d'annulation	p 36
Fiche de pré-inscription	p 37
Fiche d'annulation	p 38
Trousseaux nos colos hiver	p 39/40
Trousseaux partenaires hiver	p 41
Trousseaux printemps	p 42
Transport/séjours scolaires	p 43
Soutien scolaire	p 43



Organisation
et encadrement

4/12
ans

ACTUELLEMENT
EN TRAVAUX
POUR AGRANDISSEMENT

CENTRE DE LOISIRS MARIGNANE BOUCHES-DU-RHÔNE SANS HÉBERGEMENT

Le centre de loisirs sans hébergement est un lieu d'accueil, de découverte, de rencontre, d'échanges et de jeux favorisant l'épanouissement de l'enfant dans le respect fondamental de vie en société.



PROJET PÉDAGOGIQUE

→ Les grandes lignes du projet pédagogiques sont :

- Créer un lieu dynamique où l'enfant est acteur de ses loisirs.
- Contribuer à sa socialisation et favoriser son intégration au sein du groupe.
- Favoriser l'autonomie et la responsabilisation par une pédagogie adaptée aux différentes tranches d'âges.
- Garantir durant toute la prise en charge des enfants leur bien-être, leur sécurité physique, morale et affective.

Des animateurs référents et diplômés sont nommés sur chaque tranche d'âges. Ils permettent une continuité pédagogique sur l'année, instaurent un climat de confiance. Ils sont des repères pour les plus jeunes.



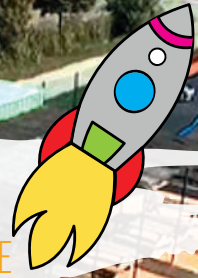
LE CENTRE DE LOISIRS EN QUELQUES QUESTIONS

Pour qui ?	Des enfants de 4 à 12 ans.
Quand ?	Le mercredi à la journée ou à la demi-journée (matin ou après-midi) avec ou sans repas. Durant les vacances scolaires : à la semaine uniquement. Fermé pour les vacances de Noël.
À quels horaires ?	Le matin accueil de 7h30 à 9h et le soir de 16h45 à 18h.
À quels tarifs ?	MERCREDI / La journée avec repas : 12€ La demi-journée (matin ou après-midi) avec repas : 8€ / sans repas : 6€ - VACANCES SCOLAIRES : 60€ la semaine,
À quel endroit ?	Sur le complexe sportif et culturel du CSE d'Airbus à Marignane, le centre est dans un environnement sécurisé et adapté aux enfants. Il dispose de l'ensemble des installations sportives du complexe. Adresse: Complexe Sportif et Culturel du CSE d'Airbus Helicopters Avenue Jean Louis Calderon 13700 Marignane
Comment se préinscrire ?	En ligne sur le site du CSE ou en présentiel au service commercial pendant la semaine de la période concernée. Réponse sous quinzaine. Planning des périodes de préinscription en ligne sur le site du CSE.
Quand et comment payer ?	Dès réception de la confirmation. Sur le site du CSE/par prélèvement ou en caisse au service commercial.
Quels sont les documents à fournir ?	Une fiche sanitaire de liaison est obligatoire. À renouveler chaque année en septembre.
Quels sont les conditions d'annulations ?	Annulation 7 jours avant pour bénéficier d'un remboursement. Sur présentation d'un certificat médical dans les 3 jours qui suivent l'absence.
Qui contacter ?	Centre de loisirs sur le complexe (uniquement mercredis et vacances scolaires) Fabienne DELAYGUE (directrice) : 04 42 79 33 29 Service commercial Fabienne DELAYGUE : 04 42 85 86 53 / Mail : contactvlj@cseah.com

4/12
ans

LA PIGNATA

BOUC-BEL-AIR BOUCHES-DU-RHÔNE
SANS HÉBERGEMENT



INFORMATIONS GÉNÉRALES

Le CSE a signé une convention avec la base de loisirs de la PIGNATA à Bouc Bel Air.

La PIGNATA est une base d'attractions, de loisirs et de sport, située sur le site DECATHLON Village.

Les enfants bénéficient de l'ensemble des attractions de la base de loisirs (structures gonflables, toboggans, trampoline etc.), encadrés par des animateurs de la PIGNATA.

Les animateurs sont là pour leur proposer des animations ludiques et sportives.

Garantir durant toute la prise en charge des enfants leur bien-être, leur sécurité physique.

LE CENTRE DE LOISIRS EN QUELQUES QUESTIONS

Pour qui ?	Des enfants de 4 à 12 ans.
Quand ?	Le mercredi à la journée. Durant les vacances scolaires : à la semaine uniquement. Fermé pour les vacances de Noël.
À quels horaires ?	Au départ du complexe : Le matin accueil de 7h30 à 8h45 et le soir de 17h00 à 18h00. (Navette bus entre le complexe et Bouc Bel Air) Directement à la PIGNATA : le matin de 8h15 à 9h15 et le soir de 17h00 à 18h00.
À quels tarifs ?	MERCREDIS / La journée avec repas : 12€ VACANCES SCOLAIRES : 60€ la semaine.
À quel endroit ?	LA PIGNATA Décathlon Village Avenue des Chabauds, La Petite Bastide 13320 BOUC-BEL-AIR
Comment se préinscrire ?	En ligne sur le site du CSE ou en présentiel au service commercial pendant la semaine de la période concernée. Réponse sous quinzaine. Planning des périodes de préinscription en ligne sur le site du CSE.
Quand et comment payer ?	Dès réception de la confirmation. Sur le site du CSE/par prélèvement ou en caisse au service commercial.
Quels sont les documents à fournir ?	Une fiche sanitaire de liaison est obligatoire. À renouveler chaque année en septembre.
Quels sont les conditions d'annulations ?	Annulation 7 jours avant pour bénéficier d'un remboursement. Sur présentation d'un certificat médical dans les 3 jours qui suivent l'absence.
Qui contacter ?	Sur la PIGNATA: Pauline : 04 42 94 02 54 / base@lapignata.fr

INFORMATIONS

PRÉ INSCRIPTION

A. DATE LIMITE DE PRÉ-INSCRIPTIONS POUR LES SÉJOURS :

Nouvel An et vacances de février : 31 octobre 2021

Vacances de printemps : 9 janvier 2022

Dans la limite des places disponibles allouées au CSE.

Les séjours sont proposés aux enfants des salariés AH ou conventionnés

Les pré-inscriptions se font :

- Directement en ligne sur le site www.cseairbusmarignane.com
- En remplissant la fiche d'inscription et en se rendant au service commercial durant les heures d'ouverture. Tout dossier incomplet sera refusé.

B. LA COLONIE

Choix du séjour/Tranche d'âge

L'affectation des enfants dans les différents centres se fait par tranche d'âge, critère important qui contribue à l'harmonie et au bon fonctionnement du séjour. Aucune dérogation n'est possible.

Les jeunes ayant 18 ans au moment du séjour ne pourront être acceptés (loi du 07/07/1974 accordant la majorité à 18 ans).

- Niveau de ski / taille / pointure : pensez à bien renseigner lors de la pré-inscription la taille/pointure et le niveau actuel de ski ou surf de votre enfant.


Tarifs

Seuls les enfants du personnel Airbus Marignane ou conventionné bénéficient du tarif CSE.

- Possibilité de paiement en retenue sur salaire (max 6) ou directement au service commercial ou en ligne.
- Nous vous rappelons que tous les séjours (brochure ou partenaire) doivent être réglés au CSE.

- Le solde doit être effectué au plus tard 1 mois avant le début de la colonie.
- Une remise de 10% est accordée au 2^{ème} enfant et 20% pour le 3^{ème} et les suivants (même famille - même session).

Argent de poche

Pour les colonies dont nous gérons l'organisation  vous avez la possibilité de verser l'argent de poche en même temps que le paiement du séjour de votre enfant.

Pour cela, il vous suffit de nous préciser le montant que vous souhaitez donner à votre enfant. Nous majorerons le tarif de ce montant lors de la facturation. Cet argent de poche sera confié au directeur du centre.

C. AFFECTATION

À la fin de la période de pré-inscription, **l'affectation vous sera envoyée sous quinzaine sur l'adresse mail personnelle que vous avez renseignée sur le site du CSE.**

INSCRIPTION

Des documents vous seront demandés lorsque vous recevrez la confirmation d'inscription, il sera IMPÉRATIF de nous les renvoyer en respectant la date limite de retour.

• LA FICHE SANITAIRE

- **Les documents demandés par l'organisme** (ex : copie CNI ou passeport)

Le CSE décline toute responsabilité en cas de non remise de l'ensemble des documents.

La fiche sanitaire

La fiche sanitaire vous permet de nous indiquer tout ce qui concerne la santé de votre enfant. Sur place, une assistante sanitaire assure le suivi médical des enfants. Les traitements légers sont de son ressort. Elle fait appel aux services aux services médicaux les plus proches au moindre doute, et prévient les parents.

Les documents complémentaires

En fonction de la destination, les copies de CNI ou passeports pourront être demandées. L'envoi des copies permet de vérifier les orthographes des noms/prénoms ainsi que la validité des pièces.

Le paiement du séjour

Possibilité de paiement en retenues sur salaire (max 6) ou directement au service commercial/ou en ligne.

Nous vous rappelons que tous les séjours (Brochure ou partenaire) doivent être réglés au CSE. Acompte de 30%, à réception de l'affectation.

Solde 1 mois avant le séjour.

Annulation de séjour

Toute annulation du fait du salarié génère des frais. Se reporter en page 36.

Séjour écourté : Aucun remboursement ne sera consenti pour les enfants qui quitteront le centre pour des raisons personnelles.

Les annulations doivent être faites uniquement par écrit au service commercial du CSE.

☑ **Pré-inscription**

Pensez à : préciser si vous souhaitez ajouter de l'argent de poche pour les colos CSE, ainsi qu'à renseigner les pointure/taille et niveau de ski actuel de votre enfant.

☑ **Inscription**

Le CSE : Envoi de la confirmation par mail dès la période de fin d'inscription.

Le parent : envoi des éléments demandés avant la date limite spécifiée dans la confirmation d'inscription (fiche sanitaire, attestation d'aisance aquatique, copie de CNI...).

☑ **Paiement :** solde au plus tard 1 mois avant le début du séjour ou en retenues sur salaire.

☑ **Annulation :** frais selon barème, toute annulation doit se faire par écrit au service commercial du CSE.

☑ **Avant de partir**

Réunion d'information programmée environ 3 semaines avant le séjour.

Convocations au départ : envoyées par mail.

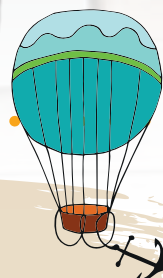
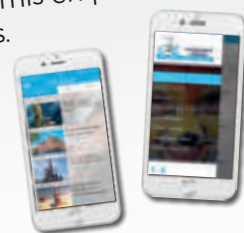
Trousseaux : Listes consultables en fin de brochure ou sur le site du CSE.

☑ **Pendant le séjour**

Photo et news : service mis en place afin d'avoir des informations.

APPLICATION SMARTPHONE

CSE AH VLJ OUACOM SAS
Télécharger l'application sur :
Apple Store ou Android



AVANT DE PARTIR

Réunion d'informations

Une réunion d'informations sera programmée environ 3 semaines avant le départ de l'enfant (sous réserve de l'évolution des conditions sanitaires). Un compte rendu pourra également être envoyé en cas d'empêchement.

Convocation au départ

1- Pour les colonies « Avenière/Le Chenex/L'Escalade/La Cité Montjoie » : Rendez-vous : 6h00/ Départ 6h30 / Retour 19h30. Les retardataires devront conduire leur enfant sur le lieu de séjour par leurs propres moyens.

2 - Pour les autres colonies : une convocation sera envoyée par le partenaire directement aux parents au plus tard une semaine avant le départ.

Trousseaux

Une liste détaillée de vêtements et d'accessoire à prévoir est proposée en fin de brochure et sur le site du CSE (Enfance - Nos colonies - Hiver/Printemps). Nous vous conseillons de vous y conformer pour le confort de vos enfants.

Téléphones, bijoux et Objets de valeurs

ne sont pas nécessaires en colonie de vacances. Le CSE se décharge de toute responsabilité en cas de disparition ou de casse de ces objets.

Courriers

Prévoir pour les jeunes enfants des enveloppes préimbrées avec votre adresse afin qu'ils puissent vous envoyer des nouvelles.

PENDANT LE SÉJOUR

Encadrement

Un directeur diplômé Jeunesse et Sports dirige le centre, assisté d'un adjoint, d'un assistant sanitaire. Pour les activités sportives, des intervenants diplômés encadrent les enfants dans toutes les disciplines proposées lors du séjour.

Photos

Un service est mis en place afin que vous puissiez avoir des nouvelles de vos enfants. Des photos sont déposées tous les jours sur l'application CSE VLJ AH.

Vous avez la possibilité après le séjour de récupérer les photos en déposant une clé au service commercial.

→ Nous rappelons que toute inscription dans l'un de nos centres entraîne automatiquement l'accord parental afin que soient diffusées des photos de leurs enfants dans le cadre des projets pédagogiques durant le séjour. Les parents peuvent s'opposer à la diffusion de photographies, il est impératif de nous en informer lors de la pré-inscription.

Appels téléphoniques

Pour le bon fonctionnement des centres, nous vous demandons de limiter les appels téléphoniques à ceux nécessitant une réelle urgence. Pensez que la période d'appel correspond au moment des repas.

Port du casque obligatoire

Nous rappelons aux parents que toute inscription entraîne automatiquement l'accord parental du port de casque pour les activités ski, rafting...

Frais médicaux

Le CSE fait l'avance des frais en cas de problème médical. Dès le retour du séjour, ces frais vous seront facturés. La feuille de maladie correspondante vous sera remise dès le règlement.

Dégradations

Les dégradations volontaires organisées par les colons sur le centre de vacances ou à l'extérieur pendant le séjour resteront à la charge des parents et leur seront facturées.

Exclusions

Le CSE se réserve le droit d'exclure un participant en cours de séjour. Cette décision exceptionnelle est prise dans certains graves (attitude incompatible avec la vie en collectivité, danger pour autrui...). Les parents sont alors informés immédiatement. Les frais de transport sont à leur charge, aucun remboursement ne pourra être demandé.

PRÉ-INSCRIPTION POUR UN EXTÉRIEUR

Il est possible sur les colonies gérées par le CSE de parrainer un enfant dont aucun des parents n'est salarié AH ou conventionné. La confirmation d'inscription ne pourra se faire qu'en fin de période de pré-inscription, l'enfant n'étant pas prioritaire sur l'enfant d'un salarié.

Le parrain s'engage à payer le séjour au tarif sans subvention. Un chèque d'acompte de 30% sera demandé dès la confirmation d'inscription.

RÉCAPITULATIF DES COLONIES PAR ÂGE



Colonies	Page	Âge au moment de la colo															
		6	7	8	9	10	11	12	13	14	15	16	17				
Nouvel an																	
Astérix	12		•	•	•	•	•	•	•	•	•	•	•	•	•	•	•
Hiver																	
L'Avenièrè Les Contamines Montjoie	13	•	•	•	•	•											
Les Prés Jaunes Saint Léger les Mèlèzes	14	•	•	•	•	•	•	•									
Le Chenex Saint-Paul-en-Chablais	15					•	•	•	•								
L'Escalade Morzine	16									•	•	•					
La Cité Montjoie Les Contamines Montjoie	17												•	•	•		
Dubaï	18												•	•	•	•	
Est Américain	20												•	•	•	•	
Printemps																	
Les Prés Jaunes (Quad) Saint Léger les Mèlèzes	24	•	•	•	•	•	•	•	•								
Les Prés Jaunes (Équitation) Saint Léger les Mèlèzes	25	•	•	•	•	•	•	•	•								
Perle de Méditerranée Porto-Vecchio - Corse	26			•	•	•	•	•	•	•	•	•	•	•	•	•	•
Circuit Merveilleux Futuroscope - Beauval - Disney	27						•	•	•	•	•	•	•	•	•	•	•
Harry Potter Londres	28		•	•	•	•	•	•	•	•	•	•	•	•	•	•	•
Japon	30												•	•	•	•	
Conduite accompagnée Grenoble	32													•	•	•	
BAFA Barbentane	33																•

SOMMAIRE

NOUVEL AN HIVER

NOUVEL AN

Parc Astérix p 12

SÉJOUR MONTAGNE

« L'Avenière »

Les Contamines Montjoie p 13

« Les Prés jaunes »

Saint-Léger-les-Mélèzes p 14

« Le Chenex »

Saint-Paul-en-Chablais p 15

« L'Escalade » Morzine p 16

« La Cité Montjoie »

Les Contamines Montjoie p 17

SÉJOUR ÉTRANGER

« Dubaï » Sans Frontières p 18/19

« Est Américain » Sans Frontières p 20/21

THÉMATIQUE : PARC



Organisation
et encadrement

PARC ASTÉRIX PLAILLY OISE

3 JOURS/2 NUITS • DU 30 DÉC. AU 1^{ER} JANV. 2022

Par toutatis, viens réveillonner
dans l'univers du parc Astérix.



7/17
ans

7-11 ANS

~~605,10€~~

280€

PRIX SUBVENTIONNÉ

12-17 ANS

~~759,60€~~

345€

PRIX SUBVENTIONNÉ

TRANSPORT

Transport en TGV
au départ de Marseille
Transferts en bus A/R
Gare / Parc



LE PROGRAMME EN RÉSUMÉ

- 3 jours de parc
- 2 nuits à l'hôtel Les 3 Hiboux

HÉBERGEMENT

- Le plus chouette des hôtels, l'hôtel Les Trois Hiboux 3* est un vrai paradis pour les petitbonums : de grands espaces extérieurs, une salle de jeux dédiée aux fous rires...
- Chambres triples ou quadruples.

LE PROGRAMME

- **Jour 1 :** départ le matin en TGV en direction de Paris. Transfert en Navette de la Gare au Parc Astérix. Installation à l'hôtel des trois hiboux. Entrée au Parc. Déjeuner sous forme de coupons repas. Dîner à l'hôtel. Logement.

- **Jour 2 :** petit-déjeuner, journée au parc pour profiter des attractions, des spectacles. Déjeuner au restaurant du cirque. Dîner à l'hôtel. Logement.

- **Jour 3 :** petit-déjeuner. Dernière journée au parc pour profiter pleinement des attractions. Déjeuner au restaurant du cirque. Transfert en Navette du Parc Astérix vers la Gare.

FORMALITÉS ET INFOS SÉJOUR

- Carte nationale d'identité ou passeport.

TROUSSEAU

- Voir en page 39.

COMPRIS DANS LE PRIX

- Le transport en TGV au départ de Marseille.
- Les transferts A/R Gare/ Parc.
- Le logement à l'hôtel les trois hiboux 2 nuits.
- Les entrées au Parc 3 jours.
- Les déjeuners, les dîners à l'hôtel et le pique-nique du retour.

NON COMPRIS DANS LE PRIX

- Les prestations non mentionnées.

À PENSER

Possibilité de verser de l'argent de poche en même temps que le paiement du séjour (voir page 8).



À NOTER

- Date limite de pré-inscription le 31 octobre 2021, dans la limite des places disponibles allouées à votre CSE.
- Assurance annulation incluse, voir modalités page 36
- Vos enfants devront être en règle avec les dernières formalités sanitaires.

L'AVENIÈRE

LES CONTAMINES HAUTE SAVOIE

8 JOURS/7 NUITS • DU 5 AU 12 FÉVRIER 2022



L'Avenièrre t'accueille dans son joli chalet en bois posé en pleine nature. Situé en plein cœur du domaine nordique, à 3 km du village, calme, détente et une tonne de nouveaux copains sont au rendez-vous !



6/10
ans

~~1 270€~~
340€
PRIX SUBVENTIONNÉ

LOCALISATION

Maisons familiales L'Avenièrre,
3080 route Notre Dame
de la Gorge
74170 Les Contamines-
Montjoie
Tél. communiqué
avant le départ.

TRANSPORT

En bus au départ
d'Airbus Marignane
Rendez-vous : 6 h 00
Départ : 6 h 30
Retour prévu : 19 h 30

LA SITUATION

- Altitude 1200 m / 2500 m
Domaine skiable des
Contamines-Montjoie / Hauteluce :
120 km de pistes.
48 pistes dont 2 dans le village.

HÉBERGEMENT ET RESTAURATION

- À 200 m des remontées
mécaniques pour le ski alpin,
l'Avenièrre est composée de
53 chambres de 2 à 4 lits
dont 20 communicantes
(10 modules).
- Toutes les chambres sont équipées
de sanitaires complets.
Christelle la maîtresse de maison
et toute son équipe sont là
pour offrir aux enfants un accueil
chaleureux et convivial.
Et la cuisine savoureuse du chef
Christophe réglera tes papilles !

LES ACTIVITÉS

- **La journée type** s'adapte
aux besoins de la tranche
d'âge des 6/10 ans et alterne entre
activités dynamiques et calmes.
- **Le matin**, des nombreuses activités
sont prévues, telles que la visite du
parc du chien polaire, la balade
en chien de traîneau, en raquette,
en calèche, la construction d'igloo,
luge et la visite d'une ferme.
- **L'après-midi**, cours de ski selon
le niveau de ski, assuré par des
moniteurs de l'ESF. Les enfants
sont par groupe de 12 maximum.
- **Le dernier jour**, les enfants
peuvent passer leur « Étoile ».
- **Le soir**, des activités adaptées à
l'âge des enfants sont au pro-
gramme : Veillées, jeu, Casino et
prévois ta plus belle tenue pour la
Boum le dernier soir.

TROUSSEAU

- Voir en page 39.

COMPRIS DANS LE PRIX

- Transport en bus.
- La pension complète.
- ski : cours /matériel/ forfaits
et même la médaille de
ton étoile obtenue !
- Les animations et sorties.

À PENSER

Possibilité de verser de l'argent
de poche en même temps que
le paiement du séjour (voir page 8).

À NOTER

- Date limite de pré-inscription le 31 octobre 2021, dans la limite des places disponibles allouées à votre CSE.
- Assurance annulation incluse, voir modalités page 36
- Vos enfants devront être en règle avec les dernières formalités sanitaires.

THÉMATIQUE : SKI ALPIN

Organisation
et encadrementLES PRÉS JAUNES
ST-LÉGER-LES-MÉLÈZES HAUTES ALPES

8 JOURS/ 7 NUITS • DU 5 AU 12 FÉVRIER 2022

Un virage à gauche, un à droite et tout schuss,
viens t'éclater à Saint-Léger-les-Mélèzes !6/12
ans~~835€~~
360€
PRIX SUBVENTIONNÉLOCALISATION
05260 St Léger Mélèzes

TRANSPORT

En bus au départ
d'Airbus Marignane.
Rendez-vous: 7 h 00
Départ 7 h 30

LA SITUATION

- Altitude 1200 m / 2001 m.
Domaine skiable de St Léger :
48 km de pistes, équipée de canons
à neige. 44 pistes.

HÉBERGEMENT ET RESTAURATION

- Le chalet est implanté au cœur du
village de Saint-Léger-Les-Mélèzes
dans les Hautes-Alpes (05),
à 250 m des pistes de la station.
- Chambres de 4 à 8 lits
avec sanitaires privatifs
dans chaque chambre
et rangement individuel.
- Les repas sont préparés sur place
par un chef qui fera une cuisine
familiale et traditionnelle, adapté
au public.
Les jeunes pourront découvrir
les bons plats de la région.

LES ACTIVITÉS

- **Au programme
par demi-journée:**
Sessions de cours ESF de tout
niveau (5 x 2 heures) avec en prime
le passage des insignes en fin de
semaine!
Confections d'Igloo et descentes
en luges.
Visite de l'écomusée de St Léger les
Mélèzes.
Big Air et Bouée sur Neige pour
découvrir de nouvelles sensations
de glisse
- Le soir, détente et veillées sont au
rendez-vous.

TROUSSEAU

- Voir en page 40.

COMPRIS DANS LE PRIX

- Transport en bus.
- La pension complète.
- ski : cours /matériel/ forfaits
et même la médaille de
ton étoile obtenue!
- Les animations et sorties.

À PENSER

Argent de poche à donner
directement à l'enfant.

À NOTER

- Date limite de pré-inscription le 31 octobre 2021, dans la limite des places disponibles allouées à votre CSE.
- Assurance annulation incluse, voir modalités page 36
- Vos enfants devront être en règle avec les dernières formalités sanitaires.



LE CHENEX

SAINT-PAUL-EN-CHABLAIS HAUTE SAVOIE

8 JOURS/ 7 NUITS • DU 5 AU 12 FÉVRIER 2022

Viens skier face à la chaîne du Mont-Blanc.
Ski alpin ou surf, ici c'est 100 % glisse.



10/13 ans

~~880€~~
350€
PRIX SUBVENTIONNÉ

LOCALISATION

Centre de Vacances
Le Chenex - La Beunaz
Le Frenay 758 route du Chenex
74500 Saint Paul en Chablais

TRANSPORT

En bus au départ
d'Airbus Marignane.
Rendez-vous : 6 h 00
Départ : 6 h 30
Retour : 19 h 30

LA SITUATION

→ Altitude 1000 m/2000 m

HÉBERGEMENT ET RESTAURATION

→ Situé à 10 km d'Evian, loin du bruit, sur un versant ensoleillé, le chalet dispose de 36 chambres, de 2 à 5 lits, équipées de salle de bains. Elles sont décorées et rénovées dans un style authentique savoyard.

→ La cuisine familiale à base de produits frais permettra aux jeunes de déguster des mets faits sur place et des plats typiquement savoyards.

LES ACTIVITÉS

→ L'équipe d'animation, jeune et dynamique te propose une multitude d'activités tout au long de la journée.

→ Entre les cours de ski ou de surf (par demi-journées), assurés par des moniteurs ESF et des animateurs, dévale les pistes de luge et participe aux jeux proposés avec tes potes.

TROUSSEAU

→ Voir en page 39.

COMPRIS DANS LE PRIX

- Transport en bus.
- La pension complète.

→ ski : cours /matériel/ forfaits et même la médaille de ton étoile obtenue !

→ Les animations et sorties.

NON COMPRIS DANS LE PRIX

→ Les protections (coudes et poignets) pour le surf.

À PENSER

Possibilité de verser de l'argent de poche en même temps que le paiement du séjour (voir page 8).

Préciser si votre enfant souhaite : Ski alpin ou surf.



À NOTER

- Date limite de pré-inscription le 31 octobre 2021, dans la limite des places disponibles allouées à votre CSE.
- Assurance annulation incluse, voir modalités page 36
- Vos enfants devront être en règle avec les dernières formalités sanitaires.

THÉMATIQUE : SKI ALPIN OU SURF



Organisation
et encadrement

NOUVEL AN / HIVER

L'ESCALADE MORZINE HAUTE SAVOIE

8 JOURS/7 NUITS • DU 5 AU 12 FÉVRIER 2022

Que tu sois skieur débutant ou confirmé,
les 650 km de pistes des Portes du Soleil
sauront satisfaire toutes tes envies !



13/15
ans

~~1180€~~
370€
PRIX SUBVENTIONNÉ

LOCALISATION

Centre de vacances
L'Escalade
670 route de Morzine
Montriond
74 110 Morzine

TRANSPORT

En bus au départ
d'Airbus Marignane
Rendez-vous : 6 h 00
Départ : 6 h 30
Retour : 19 h 30

SITUATION

→ Altitude 1200 m / 2400 m
Domaine skiable Les Portes
du Soleil : 650 km de pistes.
248 pistes.

HÉBERGEMENT ET RESTAURATION

- Entièrement rénové, le chalet offre des prestations de qualité dans une ambiance chaleureuse et savoyarde.
- Savourez de bons petits plats concoctés sur place et goûtez nos délicieuses spécialités savoyardes : Raclette, Tartiflette, Fondue... Accompagnées de charcuterie du pays.
- Les chambres boisées d 4 à 6 lits, à la décoration soignée sont toutes équipées de lavabo, douche et WC privatif.

LES ACTIVITÉS

- Six journées de ski ou de snowboard sont programmées, avec test de niveau en fin de séjour.
- Les cours sont dispensés par des moniteurs ESF et également des animateurs.
- Patinoire, match de hockey, cinéma mais aussi des veillées !

TROUSSEAU

- Voir en page 39.

COMPRIS DANS LE PRIX

- Transport en bus.
- La pension complète.
- ski : cours /matériel/ forfaits et même la médaille de ton étoile obtenue !
- Les animations et sorties.

NON COMPRIS DANS LE PRIX

- Les protections (coudes et poignets) pour le surf.

À PENSER

Possibilité de verser de l'argent de poche en même temps que le paiement du séjour (voir page 8).
Préciser si votre enfant souhaite :
Ski alpin ou surf.

À NOTER

- Date limite de pré-inscription le 31 octobre 2021, dans la limite des places disponibles allouées à votre CSE.
- Assurance annulation incluse, voir modalités page 36
- Vos enfants devront être en règle avec les dernières formalités sanitaires.



LA CITÉ MONTJOIE

LES CONTAMINES HAUTE SAVOIE

8 JOURS/7 NUITS • DU 5 AU 12 FÉVRIER 2022

Au cœur du village, à 1 200 m d'altitude, au pied des Dômes de Miage, la Cité Montjoie vous attend pour une semaine de fou !



15/17
ans

~~1025€~~
360€
PRIX SUBVENTIONNÉ

LOCALISATION
275 Route Notre Dame
de la Gorge
74170
LES CONTAMINES
MONTJOIE

TRANSPORT
En bus au départ
d'Airbus Marignane
Rendez-vous : 6 h 00
Départ : 6 h 30
Retour : 19 h 30

LA SITUATION

- Altitude 1200 m / 2500 m. Domaine skiable des Contamines-Montjoie / Hauteluce : 120 km de pistes. Domaine de Chamonix : 120 km de pistes. 48 pistes aux Contamines - 119 sur Chamonix.

HÉBERGEMENT ET RESTAURATION

- La Cité Montjoie est composée de 33 chambres de 2 à 5 lits dont 7 modules de 2 chambres communicantes. Toutes les chambres sont équipées de sanitaires complets.
- Nicole, la maîtresse de maison et toute l'équipe te bichonneront et t'offriront un accueil chaleureux et convivial dans une ambiance familiale.
- Et la cuisine soignée d'Alain te ravira les papilles!

LES ACTIVITÉS

- 6 jours entièrement consacrés au ski (ou surf) se dérouleront sur différentes stations.
- Le dimanche, lundi, jeudi et vendredi, les jeunes skieront sur le site des Contamines.
- Le mardi, ce sera direction Chamonix, pour skier au pied du Mont-Blanc.
- Le mercredi, la matinée sera réservée au repos du guerrier : grasse matinée et l'après-midi, direction la station des Saisies pour faire du ski/snow ou de la luge sur rail, au choix de chacun.
- Les soirées seront animées par les animateurs et rendez-vous à Sallanches pour une soirée bowling et pour une soirée laser game.

TROUSSEAU

- Voir en page 39.

COMPRIS DANS LE PRIX

- Transport en bus.
- La pension complète.
- ski : cours /matériel/ forfaits et même la médaille de ton étoile obtenue!
- Les animations et sorties.

NON COMPRIS DANS LE PRIX

- Les protections (coudes et poignets) pour le surf.

À PENSER

Possibilité de verser de l'argent de poche en même temps que le paiement du séjour (voir page 8).
Préciser si votre enfant souhaite : Ski alpin ou surf.

À NOTER

- Date limite de pré-inscription le 31 octobre 2021, dans la limite des places disponibles allouées à votre CSE.
- Assurance annulation incluse, voir modalités page 36
- Vos enfants devront être en règle avec les dernières formalités sanitaires.

DÉCOUVERTE DE DUBAÏ

Sans
FRONTIÈRES
L'esprit du voyage

Organisation
et encadrement



DUBAÏ ÉMIRATS ARABES UNIS

7 JOURS/ 6 NUITS • DU 7 AU 13 FÉVRIER 2022

Dates modifiables de 24 à 48h



~~1470€~~
735€
PRIX SUBVENTIONNÉ

LE PROGRAMME EN RÉSUMÉ

- Visite de la tour Burj Khalifa
- Visite des souks
- Dune bashing
- Descente en surf de sable
- Démonstration de vol de faucons.
- Atelier de tatouages au henné
- Lever de soleil sur le désert
- Baignade à la plage
- Visite de l'aquarium du Dubaï Mall
- visite et shopping au Dubaï Mall.
- Journée à Wild Wadi Waterpark
- Découverte de la vieille ville et de son quartier Bar Dubaï
- Promenade sur la Dubaï Creek dans un bateau traditionnel

HÉBERGEMENT ET RESTAURATION

- Auberge de jeunesse confortable en centre-ville avec piscine.
- Chambres de 4 à 6 lits avec sanitaires communs à l'étage.
- Une nuit sous tente bédouine dans le désert.
- Les repas de midi sont pris en restauration rapide et pique-nique en visitant les marchés, dîner chaud le soir au restaurant ou cafétérias pour déguster les spécialités locales.

LES ACTIVITÉS

- Ensoleillée toute l'année, Dubaï offre une multitude de choses à faire, dans un environnement rempli de superlatifs et de contrastes

culturels et environnementaux ! Plages de sable fin, virée en 4x4 dans les dunes de sable, aquarium, tour plus haute du monde, parc d'attractions.

Rien ne semble impossible ici !

- **Jours 1 et 2 :** Vol de nuit Marseille-Dubaï, transfert et installation.
- **Jours 2 et 3 :** Visite de la plus haute tour du monde : la Burj Khalifa, c'est à 428 mètres de haut que le groupe découvre la ville de Dubaï. Visite des souks du quartier de Deira. On parcourt les souks de l'or et le souk des épices. Visite de l'aquarium du Dubaï Mall puis visite et shopping. Promenade sur la Dubaï Creek dans un bateau traditionnel, dîner au bord de l'eau.
- **Jour 4 :** Départ en bus en direction du désert, puis dune bashing

(balade à sensation à travers les dunes en 4X4), descente en surf de sable sur les dunes, démonstration de vol de faucons, atelier de tatouages au henné, découverte des vêtements traditionnels. Ce super programme se clôture avec un repas typique et une nuit en tente bédouine.

- **Jour 5 :** Le lendemain matin, on part tôt pour assister au spectacle du lever de soleil sur le désert. L'après-midi, baignade à la plage. La journée se termine avec le coucher de soleil sur la tour Burj Al Arab (hôtel en forme de voile de bateau). Sur le retour à l'auberge, on profite d'un son et lumière aux pieds de la plus grande tour du monde, la Burj Khalifa.
- **Jour 6 :** Journée à « Wild wadi

À NOTER

- Date limite de pré-inscription le 31 octobre 2021, dans la limite des places disponibles allouées à votre CSE.
- Assurance annulation incluse, voir modalités page 36.



Un voyage pour découvrir le « Las Vegas » des Émirats.



14/17
ans

TRANSPORT

Vol long-courrier depuis Marseille
(les horaires seront connus ultérieurement)
Transports locaux.

UNE RÉUNION SERA ORGANISÉE
POUR COMPLÉTER
LES INFORMATIONS.

waterpark » ce parc propose des sensations défiant la gravité et des attractions aquatiques phénoménales!

30 manèges et attractions et toboggans hyper rapides!

→ Jour 7: Retour à Marseille.

Ce programme est indicatif pour l'ordre chronologique, les contenus peuvent s'inverser. De plus, nous sommes dépendants des conditions météo qui peuvent modifier, voire annuler un contenu. Il faudra alors s'adapter... avec le sourire!

FORMALITÉS ET INFO SÉJOUR

→ Formalités pour les ressortissants français

- 1- Passeport du participant d'une validité minimale de 6 mois après la date de retour.
- 2- Autorisation de sortie du territoire.
- 3- Pas de Visa à ce jour.

Des formalités supplémentaires à la charge des participants pourront être demandées par les autorités locales ou françaises en fonction de la situation sanitaire.

→ Pour les autres nationalités : se rapprocher du consulat.

→ Pas de vaccin obligatoire, Il est cependant préférable d'être à jour de ses vaccins obligatoires.

→ Il est **IMPÉRATIF** de fournir dès la confirmation d'inscription une copie des pièces demandées ci-dessus. Le CSE décline toute responsabilité en cas de non-présentation des éléments demandés.

TROUSSEAU

→ Voir en page 40.

COMPRIS DANS LE PRIX

- Le transport aérien et les transferts au départ de Marseille
- Transports locaux sur place
- L'équipe d'animation
- Les entrées dans les sites touristiques mentionnés au programme.
- Les hébergements et les repas.

NON COMPRIS DANS LE PRIX

- Les dépenses personnelles
- Les éventuelles formalités supplémentaires pouvant être demandées par les autorités locales ou françaises en fonction de la situation sanitaire.
- Ce qui n'est pas mentionné au programme.

• Vos enfants devront être en règle avec les dernières formalités sanitaires.

DÉCOUVERTE DE L'EST AMÉRICAIN

FRONTIÈRES
L'esprit du voyage

Organisation
et encadrement

EST AMÉRICAIN ÉTATS-UNIS

11 JOURS/ 10 NUITS • DU 5 AU 15 FÉVRIER 2022

Dates modifiables de 24 à 48h



2175€
1090€
PRIX SUBVENTIONNÉ

LE PROGRAMME EN RÉSUMÉ

- Visite de la ville de New York avec : statue de la liberté + montée en haut de l'empire State Building + visite de central Parc etc...
- Excursion dans les Everglades en Airboat en Floride.
- Visite de la ferme aux crocodiles.
- Visite de Miami, découverte du bord de plage, et des quartiers.
- Baignade, bronzette et plongée avec masque et tuba dans les eaux claires de Key Lago.

HÉBERGEMENT ET RESTAURATION

- Hébergement en auberge et hôtel sur les 3 étapes du séjour.
- Les repas sont pris en snack, fast-food ou repas préparé par les jeunes avec les animateurs, en alternance sur l'hébergement ou à l'extérieur en fonction du programme et de l'état de fatigue du groupe.

LES ACTIVITÉS

- **Étape 1:** Vol de nuit Marseille - NY, transfert et installation. Découverte de la cité Américaine qui ne dort jamais et premiers pas sur Times Square. Ici bat le cœur de Manhattan, on s'imprègne de l'ambiance chaude et électrique des lumières de Broadway alors que les températures avoisinent le 0°. Bien sûr, on profitera de la vue

panoramique depuis l'Empire State Building, sans oublier Central Parc !

- **Étape 2:** Départ pour Miami, un peu moins de 5 heures de vol... On enlève les blousons et les gants pour se balader sur les plages d'Océan Drive en short et en tongs!!! Le choc est aussi thermique... Excursion dans les Everglades en Airboat, visite de la ferme aux crocodiles. L'ambiance de la petite Havane permet de plonger dans une ambiance très caribéenne. On profite des quartiers art déco.
- **Étape 3:** En route pour les Keys, un petit paradis à l'extrême sud de la Floride. « Les Keys » est un archipel d'îles et d'îlots dans un décor de carte postale que l'on

découvre le soir même lors d'une excursion en bateau pour profiter du coucher de soleil. Nuit à Key Largo, ville réputée pour ses plages de rêve, cocotiers et mer chaude toute l'année. Ces îles tropicales coralliennes sont un terrain de jeu idéal pour le snorkeling. C'est en bateau que le groupe ira plonger à quelques kilomètres au large dans la seule barrière de corail vivante Américaine et la 3^{ème} plus grande barrière de corail du monde. Retour à Miami avant de reprendre l'avion en direction de Marseille,

Ce programme est indicatif pour l'ordre chronologique, les contenus peuvent s'inverser. De plus, nous sommes dépendants des conditions météo qui peuvent modifier, voire annuler un contenu. Il faudra alors s'adapter... avec le sourire !

À NOTER

- Date limite de pré-inscription le 31 octobre 2021, dans la limite des places disponibles allouées à votre CSE.
- Assurance annulation incluse, voir modalités page 36.

Un concept de séjour délirant, on joue avec les contrastes !
New-York sous la neige ou avec des températures proches de zéro
puis d'un saut de puce, on se retrouve
sur les plages de Miami.



14/17
ans

TRANSPORT

Vol long-courrier depuis Marseille
(les horaires seront connus ultérieurement)
Transports locaux et vol intérieur.



UNE RÉUNION SERA ORGANISÉE
POUR COMPLÉTER
LES INFORMATIONS.

FORMALITÉS ET INFO SÉJOUR

→ Formalités pour les ressortissants français

1 - Passeport couvrant une période de six mois au-delà de la date de retour.

2- Le ressortissant français doit obligatoirement solliciter, via Internet, une autorisation électronique de voyage avant le départ (Electronic System for Travel Authorization-ESTA). ESTA à faire sur le site Internet <https://esta.cbp.dhs.gov/>

3 -AST (autorisation de sortie du territoire).
Des formalités supplémentaires à la charge des participants pourront être demandées par les autorités locales ou françaises en fonction de la situation sanitaire.

→ Pour les autres nationalités : se rapprocher du consulat

→ Pas de vaccin obligatoire, il est préférable néanmoins d'être à jour de ses vaccins obligatoires.

→ Il est **IMPÉRATIF** de fournir dès la confirmation d'inscription une copie des pièces demandées ci-dessus. Le CSE décline toute responsabilité en cas de non-présentation des éléments demandés.

TROUSSEAU

→ Voir en page 40.

COMPRIS DANS LE PRIX

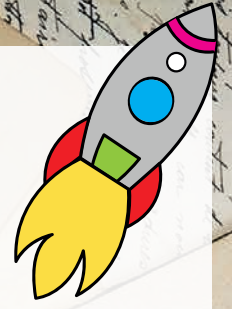
- Le transport au départ de Marseille
- L'équipe d'animation
- Les entrées dans les sites mentionnés au programme
- Les hébergements et les repas
- L'assurance annulation

NON COMPRIS DANS LE PRIX

- Les dépenses personnelles
- L'ESTA
- Les éventuelles formalités supplémentaires pouvant être demandées par les autorités locales ou françaises en fonction de la situation sanitaire.
- Ce qui n'est pas mentionné au programme.

• Vos enfants devront être en règle avec les dernières formalités sanitaires.

NOTES...



CORRESPONDANCE
ET LISIEUX LISIEUX
EM 221 NOTES CAPITALA
RES CALVADOS DU BOIS SCULP
ELLIER, PARIS, IMP.
ALBERT, PARIS, IMP.
Grosjean

SOMMAIRE

PRINTEMPS

SÉJOURS À THÈME

« Les Prés Jaunes » Quad Karting	p 24
« Les Prés Jaunes » Équitation	p 25
« La Perle de Méditerranée » Porto Vecchio	p 26
« Futuroscope - Zoo Beauval - Disney » France	p 27
« La Conduite accompagnée » Grenoble	p 32
« Le Bafa » Barbentane	p 33

SÉJOURS ÉTRANGERS

« Harry Potter Londres » Angleterre	p 28/29
« Japon » Sans Frontières	p 30/31

THÉMATIQUE : QUAD KARTING



Organisation
et encadrement

LES PRÉS JAUNES

ST-LÉGER-LES-MÉLÈZES HAUTES ALPES

8 JOURS/ 7 NUITS • DU 16 AU 23 AVRIL 2022



PRINTEMPS

6/12
ans

~~880€~~
330€
PRIX SUBVENTIONNÉ

HÉBERGEMENT ET RESTAURATION

→ Le chalet est implanté au cœur du village.
Chambres de 4 à 8 lits avec sanitaires privatifs dans chaque chambre et rangement individuel.
Les repas sont préparés sur place par un chef qui vous fera une cuisine familiale et traditionnelle, adapté au public que nous recevons. Il vous fera découvrir les bons plats de notre région.

UNE RÉUNION SERA ORGANISÉE
POUR COMPLÉTER
LES INFORMATIONS.

LES ACTIVITÉS

STAGE QUAD -KARTING :

→ KARTING ÉLECTRIQUE

2 sessions avec briefing avant sessions, détail de la conduite et réglementation de la piste.

Pratiqué sur la Base de Loisirs d'Orcières, le karting électrique te promet des accélérations fulgurantes, sans bruit et sans odeur, pour des sensations de vitesse intactes.

→ QUAD

4 sessions de 2h
Briefing d'avant session

+ Activités annexes :
visite de l'éco musée de St Léger les Mélezès,
Légendes et Trésors : Le KHO LANTA du Champsaur,
accrobranches
et activités sportives
+ les veillées.

TROUSSEAU

→ Voir en page 41.

COMPRIS DANS LE PRIX

- Pension complète
- Transport Usine Airbus - St Léger les Mélezès (aller - retour)
- Transport quotidien sur les activités
- Encadrement
- Activités
- Assurances (rapatriement compris)

À PENSER

Argent de poche à donner directement à l'enfant.

À NOTER

- Date limite de pré-inscription le 9 janvier 2022, dans la limite des places disponibles allouées à votre CSE.
- Assurance annulation incluse, voir modalités page 36.



6/12 ans

~~820€~~
330€
PRIX SUBVENTIONNÉ

TRANSPORT
En bus au départ d'Airbus Marignane.
Rendez-vous : 8 h 00
Départ : 8 h 30



UNE RÉUNION SERA ORGANISÉE
POUR COMPLÉTER
LES INFORMATIONS.

LES ACTIVITÉS

→ STAGE ÉQUITATION :

Le centre équestre : les écuries des Écrins, situé à 5 min à pied du centre d'hébergement.

Dans une ambiance familiale, conviviale et chaleureuse, les cavaliers pourront découvrir l'équitation ou se perfectionner grâce à une cavalerie adaptée à chacun, encadrés par des moniteurs diplômés d'état.

L'ACTIVITÉ

4 séances d'équitation de 2h. Initiation à la balade, au dressage et divers jeux équestres seront proposés aux enfants.

+ Activités annexes :
visite de l'éco musée de St Léger les Mélèzes,
Légendes et Trésors : Le KHO LANTA du Champsaur,
acrobranches
et activités sportives
+ Les veillées

TROUSSEAU

→ Voir en page 41.

COMPRIS DANS LE PRIX

- Pension complète du samedi midi 1^{er} jour au samedi midi dernier jour.
- Transport Usine Airbus - St Léger les Mélèzes (aller - retour)
- Transport quotidien sur les activités
- Encadrement
- Activités
- Assurances (rapatriement compris)

À PENSER

Argent de poche à donner directement à l'enfant.

• Vos enfants devront être en règle avec les dernières formalités sanitaires.

MULTI-ACTIVITÉS



Organisation
et encadrement

LA PERLE DE MÉDITERRANÉE

PORTO VECCHIO CORSE DU SUD

8 JOURS/7 NUITS • DU 11 AU 18 AVRIL 2022

Direction la Corse du Sud
pour faire le plein de soleil et de sensations!



8/17
ans

~~780€~~
340€
PRIX SUBVENTIONNÉ

LOCALISATION

Centre Nautique les Fauvettes
Rue Pierre Andréani
20137 Trinité
de Porto-Vecchio

TRANSPORT

Car au départ de l'entreprise.
Traversée en bateau
de Marseille.
Minibus durant le séjour.

UNE RÉUNION SERA
ORGANISÉE
POUR COMPLÉTER
LES INFORMATIONS.

LE PROGRAMME EN RÉSUMÉ

- Situé à l'entrée Nord de Porto Vecchio, à 2 min. du centre-ville et à 5 min. de la plage, le Centre Nautique les Fauvettes accueillera les jeunes dans des conditions optimales pour une multitude d'activités.
- Accrobranche, karting, balades, paintball, laser game ou trottinette électrique selon l'âge ...

HÉBERGEMENT ET RESTAURATION

- Hébergement type hôtelier dans des chalets de 8 places ou des chambres de 3 à 6 lits. Sanitaires privatifs.
- Une restauration de qualité : chaque repas est servi en self-service avec des menus riches et variés. Paniers repas pour les pique-niques.

LE PROGRAMME

- 1 journée Accrobranche
- 2 séances de 2h30 de karting
- 1 après-midi d'activités Paint Ball
- 1 après-midi d'activités Laser Game pour les 7/12 ans
- 1 randonnée en trottinette électrique pour les 13/17 ans
- Activités ludiques sportives mises en place par l'équipe d'animation.
- **Visites culturelles et plages :** Citadelle de Porto Vecchio, plage de St Cyprien, Bonifacio, Réserve Naturelle des Bouches de Bonifacio.

FORMALITÉS ET INFO SÉJOUR

- Carte d'identité ou passeport individuel
- Certificat médical attestant la pratique des activités sportives.

TROUSSEAU

- Voir en page 41.

COMPRIS DANS LE PRIX

- Le transport Bus + Bateau
- La mise en place du programme d'activités
- L'hébergement en pension complète
- L'encadrement pendant le séjour.
- L'assurance

À PENSER

Argent de poche à donner directement à l'enfant.

**HORAIRES DE RETOUR
POUR LA TRAVERSÉE NON CONNUS
À CE JOUR, POSSIBILITÉ D'ARRIVER
LE 19 AVRIL AU MATIN**

À NOTER

- Date limite de pré-inscription le 9 janvier 2022, dans la limite des places disponibles allouées à votre CSE.
- Assurance annulation incluse, voir modalités page 36
- Vos enfants devront être en règle avec les dernières formalités sanitaires.



CIRCUIT MERVEILLEUX

FUTUROSCOPE - BEAUVAIL - DISNEY

7 JOURS/6 NUITS • DU 11 AU 17 AVRIL 2022

Le circuit des parcs dont tout le monde rêve !



10/17
ans

~~1064,20€~~
340€
PRIX SUBVENTIONNÉ

LOCALISATION

Futuroscope
86133 Jaunay-Clan
Beauvail
41110 Couffy
Disneyland
77700 Coupvray

TRANSPORT

Transport en TGV au départ
de Marseille.
Transferts en autocar
entre les parcs.

LA SITUATION

Toutes les facettes des parcs en une
semaine :

- Futuroscope 2 jours
 - Zoo Beauvail 2 jours
 - Disney 3 jours
- Logements dans les parcs.

HÉBERGEMENT ET RESTAURATION

- Hôtel Futuroscope
 - Hôtel Les Jardins de Beauvail
 - Hôtel Cheyenne (Disney)
- Déjeuners sous forme de coupons repas,
pique-niques et dîners aux hôtels.

LE PROGRAMME

- **Jour 1: Marseille - Futuroscope**
Rdv à la gare St Charles Marseille et
départ en TGV à destination de St Pierre
de Corps. Transfert en autocar vers le
Futuroscope. Visite du parc. Dîner et
logement à l'hôtel du Futuroscope.
- **Jour 2: Futuroscope**
Petit-déjeuner. Visite du parc.
Déjeuner dans le parc.
Dîner et logement à l'hôtel.

→ Jour 3: Zoo Beauvail

Petit-déjeuner et départ en direction
de St Aignan. Visite du Zoo de Beauvail.
Dîner et logement à l'hôtel.

→ Jour 4: Zoo Beauvail

Petit-déjeuner. Visite du Zoo.
Dîner et logement.

→ Jour 5: Disney

Petit-déjeuner et départ en autocar en
direction de Paris. Déjeuner pique-nique
en cours de route. Arrivée à Disney en
début d'après-midi. Visite du parc.
Dîner et logement à l'hôtel

→ Jour 6: Disney

Petit-déjeuner. 2^{ème} journée dans le
parc. Dîner et logement à l'hôtel.

→ Jour 7: Disney / retour Marseille

Petit-déjeuner. 3^{ème} journée dans le
parc. Vers 18h, départ en TGV à destina-
tion de Marseille.
Box lunch pour le dîner du retour.

L'ordre des visites pourra être modifié
en fonction des impératifs locaux.

FORMALITÉS ET INFO SÉJOUR

- Carte d'identité ou passeport.

TROUSSEAU

- Voir en page 41.

COMPRIS DANS LE PRIX

- Le transport en TGV au départ de
Marseille aller et retour
- Le logement en hôtel.
- Les déjeuners sous forme de
coupons repas.
- Les dîners aux hôtels.
- Les entrées aux parcs.
- Les transferts en autocar.

À PENSER

Possibilité de verser de l'argent
de poche en même temps que
le paiement du séjour (voir page 8).

À NOTER

- Date limite de pré-inscription le 9 janvier 2022, dans la limite des places disponibles allouées à votre CSE.
- Assurance annulation incluse, voir modalités page 36
- Vos enfants devront être en règle avec les dernières formalités sanitaires.

HARRY POTTER



Organisation
et encadrement

HARRY POTTER LONDRES ANGLETERRE

5 JOURS/ 4 NUITS • DU 11 AU 15 AVRIL 2022



PRINTEMPS

~~957,38€~~
390€
PRIX SUBVENTIONNÉ

LE PROGRAMME EN RÉSUMÉ

- Visite des Warner Bros Studios
- Visite guidée de Londres sur le thème d'Harry Potter
- Visite du musée Madame Tussaud's
- Croisière sur la Tamise
- Tour dans la grande roue London Eye

HÉBERGEMENT ET RESTAURATION

→ Situé à 150 mètres de la station de métro Bayswater et de Hyde Park, le Smart Hyde Park Inn Hostel propose des dortoirs de 4 à 8 lits. Occupant une superbe maison d'époque, les dortoirs spacieux sont décorés avec élégance et présentent des caractéristiques originales. De nombreuses salles de bains communes sont à votre disposition.

LES ACTIVITÉS

→ Jour 1

Rendez-vous à l'aéroport Marseille Provence pour les formalités d'enregistrement. Envol à destination de Londres. Transfert en autocar.

Après-midi, découverte de cette ville. Dîner au restaurant et logement à auberge de jeunesse.

→ Jour 2

Petit-déjeuner et départ en autocar en direction du Warner Bros Studios. Vous découvrirez le monde de Harry Potter. Déjeuner panier-repas. Retour en fin d'après-midi. Dîner au restaurant et logement à l'auberge de jeunesse.

→ Jour 3

Petit-déjeuner et départ pour la visite guidée de Londres sur le thème de Harry Potter. Déjeuner panier-repas. Découverte personnelle de la ville : Buckingham Palace, Piccadilly Circus etc...

Dîner au restaurant et logement.

→ Jour 4

Petit-déjeuner et départ pour la visite du musée « Madame Tussaud's ». Déjeuner panier-repas. Après-midi, croisière sur la Tamise de Tower à Westminster. Temps libre. Dîner au restaurant et logement.

→ Jour 5

Petit-déjeuner et départ pour un tour sur la grande roue London Eye. Déjeuner panier-repas. Transfert en autocar vers l'aéroport et envol vers Marseille.

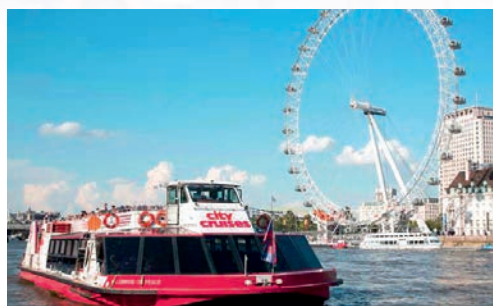
L'ordre des visites pourra être modifié en fonction des impératifs locaux, le sens des visites peut se faire dans un ordre différent.

À NOTER

- Date limite de pré-inscription le 9 janvier 2022, dans la limite des places disponibles allouées à votre CSE.
- Assurance annulation incluse, voir modalités page 36.



L'univers d'Harry Potter te passionne,
viens visiter le studio Warner Bros!
Avant d'y aller, un petit saut dans la London Eye
et au musée Madame Tussaud's.



7/17
ans

LOCALISATION
Smart Hyde Park INN
48-50 Inverness Terrace
London W2 3JA

TRANSPORT
Vol British Airways
au départ de Marseille
Horaires communiqués
ultérieurement

**UNE RÉUNION SERA ORGANISÉE
POUR COMPLÉTER
LES INFORMATIONS.**

FORMALITÉS ET INFO SÉJOUR

- **Formalités pour les ressortissants français**
1 - Passeport en cours de validité
2- Autorisation de sortie du territoire
- **Pour les autres nationalités:**
se rapprocher du consulat.
- **Il est IMPÉRATIF de fournir dès la confirmation d'inscription une copie des pièces demandées ci-dessus. Le CSE décline toute responsabilité en cas de non-présentation des éléments demandés.**

TROUSSEAU

- Voir en page 41.

COMPRIS DANS LE PRIX

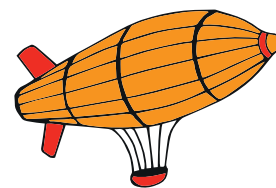
- Le transport aérien avec la compagnie British airways
- Le logement en auberge de jeunesse en chambre multiple (4 - 6 - 8 lits).
- Les déjeuners du jour 2 au jour 5 sous forme de paniers repas.
- Les dîners aux restaurants (Café Rouge ou Bella Italia).
- Les transferts en autocar.
- Les entrées : Warner Bros Studios, Madame Tussaud's, London Eye.
- La visite guidée Londres sur le thème Harry Potter.
- L'assurance annulation.

NON COMPRIS DANS LE PRIX

- Toutes prestations non mentionnées dans le prix comprend..

À PENSER

Argent de poche à donner directement à l'enfant.
N'oubliez pas de faire le change avant le départ.



• Vos enfants devront être en règle avec les dernières formalités sanitaires.

DÉCOUVERTE DU JAPON

Sans FRONTIÈRES
L'esprit du voyage

Organisation
et encadrement



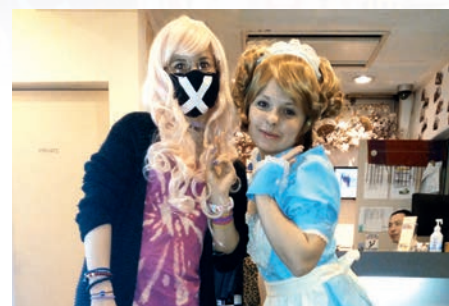
LE JAPON

ASIE

8 JOURS / 7 NUITS

DU 11 AU 18 AVRIL 2022 / DU 13 AU 20 AVRIL 2022

Dates modifiables de 24 à 48h



PRINTEMPS

1880€
940€
PRIX SUBVENTIONNÉ

LE PROGRAMME EN RÉSUMÉ

- Visite Shibuya, du Temple Senso-Ji, d'Asakus.
- Excursion à Kamakura (visite de plusieurs temples, du grand Bouddha et de la forêt de Bambous)
- Parc d'Ueno

- (musée et balade autour du lac)
- Visite du quartier de Ginza.
- Accès à la tour de Tokyo pour profiter de la ville vue d'en haut!

HÉBERGEMENT ET RESTAURATION

- Hébergement en auberge de jeunesse en chambres de 4-6 lits.
- **Alimentation:** il faut savoir que manger japonais ne se résume pas aux sushis et sashimis, on se nourrit de riz, de poisson et de "ramen" (nouilles) dans les cafétérias et restaurants rapides... Il faut aussi goûter aux « bentos »!

LES ACTIVITÉS

Tokyo se découvre quartier par quartier pour s'imprégner de chacun d'eux. L'excursion à Kamakura permet de plonger dans le Japon plus traditionnel.

Notre programme permet en 7 jours de faire un tour d'horizon d'une culture riche et intéressante.

- **Jour 1:** Vol Marseille-Tokyo, vol régulier
- **Jour 2 à 5:** Découverte de la capitale et surtout de ses quartiers: Akihabara et surtout Harajuku à la rencontre des cosplays qui déambulent dans les rues et discutent dans les jardins. Shibuya, le quartier qui illustre le mieux le charme de la ville avec son célèbre passage piéton envahi par la foule, ses magasins de mode par centaine, ses enseignes lumineuses et écrans géants. Découverte du temple majestueux de Senso-Ji, lieu de culte très fréquenté par les habitants du quartier populaire d'Asakus.
- **Jour 6:** Excursion à Kamakura, cette ville côtière est à 50 kilomètres au sud de la capitale du

Japon, elle sert de lieu de villégiature pour les Tokyoïtes qui viennent en journée visiter ses multiples temples, et son grand Bouddha. Cette étape permet de découvrir un Japon plus traditionnel.

- **Jour 7:** On commence la journée au parc d'Ueno pour son musée et la balade autour du lac, avec, espérons-le, les cerisiers en fleurs! Visite du quartier de Ginza, la culture Manga et les cosplays seront au programme bien sûr. Shopping à la recherche de figurines, de tenues cosplays et de mangas uniques. On termine la journée en haut de la tour de Tokyo pour profiter d'une vue imprenable sur la ville, by night!
- **Jour 8:** Vol Tokyo/Marseille

À NOTER

- Date limite de pré-inscription le 9 janvier 2022, dans la limite des places disponibles allouées à votre CSE.
- Assurance annulation incluse, voir modalités page 36.



Tokyo est la plus grande ville du monde, un univers urbain électrique, trépidant et étincelant. Ici, cohabite la haute technologie, l'univers des mangas et les traditions ancestrales.



14/17 ans

TRANSPORT

Vol long-courrier depuis Marseille
(les horaires seront connus ultérieurement)
Transports locaux.

**UNE RÉUNION SERA ORGANISÉE
POUR COMPLÉTER
LES INFORMATIONS.**

Ce programme est indicatif pour l'ordre chronologique, les contenus peuvent s'inverser. Il tiendra compte aussi des initiatives des participants qui interviennent sur les visites. Enfin, nous sommes dépendants des conditions météo qui peuvent modifier, voire annuler un contenu. Il faudra alors s'adapter... avec le sourire!

FORMALITÉS ET INFO SÉJOUR

- **Formalités pour les ressortissants français**
1- Passeport en cours de validité.
2- Attestation de sortie du territoire.
- **Pour les autres nationalités:**
se rapprocher du consulat.
- Des formalités supplémentaires à la charge des participants pourront être demandées par les autorités locales ou françaises en fonction de la situation sanitaire.

- Pas de vaccin obligatoire, il est préférable néanmoins d'être à jour de ses vaccins obligatoires
- **Il est IMPÉRATIF de fournir dès la confirmation d'inscription une copie des pièces demandées ci-dessus. Le CSE décline toute responsabilité en cas de non-présentation des éléments demandés.**

TROUSSEAU

- Voir en page 41.

COMPRIS DANS LE PRIX

- Le transport aérien et les transferts au départ de Marseille
- L'équipe d'animation
- Les entrées dans les sites touristiques mentionnés au programme
- Les hébergements et les repas

NON COMPRIS DANS LE PRIX

- Les dépenses personnelles
- Les éventuelles formalités supplémentaires pouvant être demandées par les autorités locales ou françaises en fonction de la situation sanitaire.
- Toutes prestations non mentionnées dans le programme.

À PENSER

- Argent de poche à donner directement à l'enfant.

• Vos enfants devront être en règle avec les dernières formalités sanitaires.

THÉMATIQUE : PERMIS



Organisation
et encadrement

LA CONDUITE ACCOMPAGNÉE GRENOBLE VERGORS

14 JOURS/ 13 NUITS • DU 10 AU 23 AVRIL 2022

En partenariat avec « École de Conduite 90 », voici une belle occasion pour se former à la conduite accompagnée. Tout cela dans le cadre prestigieux du Parc Naturel du Vercors.



PRINTEMPS

15/17
ans

~~2416,75€~~
1090€
PRIX SUBVENTIONNÉ

LOCALISATION
Domaine des Mateaux -
Autrans
Méaudre en Vercors

TRANSPORT

Aller en train au départ de MARSEILLE St Charles avec accompagnateur Zigo. Retour effectué avec l'adulte accompagnateur de la formation conduite accompagnée.

UNE RÉUNION SERA
ORGANISÉE
POUR COMPLÉTER
LES INFORMATIONS.

HÉBERGEMENT

→ La résidence propose des chambres de 3 à 6 lits, toutes rénovées et équipées de sanitaire avec douche.

LE PROGRAMME

Partie Théorique : 28 h de code
Cours interactifs avec support diaporama ayant pour thèmes les règles de circulation, le véhicule, la motorisation... Le jeune passe l'examen du code à la fin du séjour.

Partie Pratique : 20 h de formation à la conduite (Cours de conduite et cours théoriques)
2 jeunes pour un moniteur par voiture, la formation permet une approche des notions de mécanique, tenue de volant, embrayage, passage de vitesses... À l'issue du stage, l'auto-école indiquera si le jeune est apte à la présentation au 1^{er} rdv préalable à la « mise sur route ». **La participation de l'adulte accompagnateur aux 2 dernières heures de conduites est obligatoire.** Le jeune recevra 2 mois avant le séjour le livret à

réviser ainsi que les codes d'accès à l'e-learning.

Après le séjour : l'école de conduite fournit un bilan. Pour la suite, il est nécessaire de contacter une auto-école proche du lieu d'habitation du jeune. Il est possible que cette auto-école demande à effectuer une ou plusieurs heures de conduite en plus pour se rendre compte du niveau. Le jeune, après 3000 km de conduite en présence d'un accompagnateur, pourra se présenter à 18 ans au permis de conduite avec assurance et aisance.

Info séjour : tous les éléments fournis sont envoyés à Zigo pour la gestion du dossier. Une motivation importante du jeune est requise pour ce stage. La formation est assurée par des moniteurs d'auto-école indépendante.

FORMALITÉS ET INFOS

- Carte nationale identité ou passeport valide pour passer l'examen.
- Procédure ANTS, enregistrement officiel stage ECF, à faire par vos soins dès validation du séjour.

COMPRIS DANS LE PRIX

- Le transport Aller au départ de Marseille (train jusqu'à Valence puis bus privé jusqu'au centre)
- Hébergement en PC.
- La formation 28h de code + 20h de pratique (cours de conduite et cours théoriques).
- Présentation examen du code pdt le stage (+ 2^{ème} passage si échec)
- L'encadrement diplômé aux normes Jeunesse et Sport
- Rdv avec adulte accompagnateur à la fin du stage
- L'assurance annulation

NON COMPRIS DANS LE PRIX

- Frais présentation examen du Code en cas d'échec durant le stage.
- Frais de dossier auto-école relais
- Les 2 rdv pédagogiques après le stage, durant la période de conduite avec les parents.
- Frais de formation de l'adulte.

À NOTER

- Date limite de pré-inscription le 9 janvier 2022, dans la limite des places disponibles allouées à votre CSE.
- Assurance annulation incluse, voir modalités page 36
- Vos enfants devront être en règle avec les dernières formalités sanitaires.



LE Bafa

BARBENTANE BOUCHES-DU-RHÔNE

8 JOURS/ 7 NUITS • DU 17 AU 24 AVRIL 2022

Et si tu passais la première étape de la formation générale pour le Bafa ?



17 ans

~~850€~~
300€
PRIX SUBVENTIONNÉ

LOCALISATION
Barbentane

TRANSPORT
Transport en car au départ de l'entreprise (parking p0)
Horaires communiqués ultérieurement.

UNE RÉUNION SERA ORGANISÉE POUR COMPLÉTER LES INFORMATIONS.

HÉBERGEMENT ET RESTAURATION

→ Accueil en pension complète à Barbentane (13) pour la formation générale et pour l'approfondissement, en chambre de 3 à 4 lits.

LE PROGRAMME

→ Le Bafa (Brevet d'Aptitude aux Fonctions d'Animateur) est un diplôme prisé par de nombreux lycéens.

Voici 6 bonnes raisons pour te lancer dans cette aventure :

- Acquérir une première expérience professionnelle
- Trouver plus facilement un job d'été
- Apprendre à travailler en équipe
- Développer de nouvelles compétences
- Faire des rencontres
- Obtenir un Brevet reconnu et délivré par l'état et utile toute ta vie !

Cette formation est accessible dès 17 ans, et s'effectue en trois étapes chronologiques sur une période de 30 mois maximum.

LES ÉTAPES DE FORMATION

Démarches: Inscription sur le site : Jeunesse et Sport afin d'obtenir un numéro d'inscription indispensable à toutes les étapes de Formation.

FORMATION GÉNÉRALE 8 JOURS	STAGE PRATIQUE 14 JOURS MINIMUM	APPROFONDISSEMENT 6/8 JOURS
De manière pratique et théorique, tu apprends l'essentiel de ce qui est utile pour encadrer et animer les enfants.	Il s'agit d'une mise en situation réelle en colonie ou centre de loisirs, c'est une étape forte de ton cursus ! Attention ! ce stage est à faire dans les 18 mois qui suivent l'étape 1.	L'approfondissement vient consolider et enrichir tes acquis et te spécialiser dans un domaine particulier (surveillance de baignade, veillées grand jeu, petite enfance...)

→ À l'issue de ces trois étapes ton Bafa te sera délivré après validation par le ministère de jeunesse et sport. Maintenant il ne te reste plus qu'à t'inscrire pour pouvoir vivre de belles expériences et te construire des souvenirs inoubliables avec les enfants !

→ Tu pourras ensuite effectuer le stage Pratique dans l'une de nos colonies au cours de l'été suivant et clôturer avec le stage d'approfondissement à la Toussaint à Barbentane.

À NOTER

- Date limite de pré-inscription le 9 janvier 2022, dans la limite des places disponibles allouées à votre CSE.
- Assurance annulation incluse, voir modalités page 36
- Vos enfants devront être en règle avec les dernières formalités sanitaires.

Subvention CSE **50%***

LES AUTRES COLONIES PARTENAIRES

LE CSE EST PARTENAIRE DE NOMBREUX ORGANISMES
DE VACANCES POUR ENFANTS.

VOUS AVEZ LA POSSIBILITÉ D'EFFECTUER UNE RÉSERVATION
EN PASSANT DIRECTEMENT PAR LE CSE



- La réservation doit se faire **IMPÉRATIVEMENT** auprès du service commercial du CSE
- **LA SUBVENTION DE 50%** est calculée sur le prix facturé par l'organisme.
- Le montant de la subvention est ***PLAFONNÉ À 763€/AN ET PAR ENFANT.**
- **DATE LIMITE D'INSCRIPTION** le 31/10/21 pour les séjours hiver et 09/01/22 pour les séjours de printemps.

PARTENAIRES POUR LA FRANCE



PARTENAIRES POUR L'ÉTRANGER ET LINGUISTIQUE



SOMMAIRE

ASSURANCES TROUSSEAUX REMBOURSEMENT

PARTENAIRES CATALOGUES

P 34

En cas d'annulation	p 36
Fiche de pré-inscription	p 37
Fiche d'annulation	p 38
Trousseaux nos colos hiver	p 39/40
Trousseaux partenaires hiver	p 41
Trousseaux printemps	p 42
Transport/séjours scolaires	p 43
Soutien scolaire	p 43

EN CAS D'ANNULATION



Pour tous les séjours proposés dans notre brochure (hors les colonies partenaire page 34), une assurance annulation est souscrite.

La prise en charge des indemnisations est soumise à certaines conditions.


Le montant des frais d'annulation peut varier d'un partenaire à un autre et est progressif en fonction de l'imminence du départ.

SI VOUS ÊTES CONTRAINTS D'ANNULER VOTRE SÉJOUR :

Vous devez prévenir le service commercial de l'annulation au plus vite.

Toute annulation doit être stipulée par écrit auprès du service commercial ou par mail à contactvlj@cseah.com.

En période de fermeture du CSE, contactez directement le partenaire organisateur du séjour de l'enfant.

NOM DE LA COLONIE	BARÈME DE FRAIS	PARTENAIRES
ASTÉRIX, L'AVENIÈRE, LE CHENEX, L'ESCALADE, LA CITÉ MONTJOIE, CIRCUIT MERVEILLEUX, HARRY POTTER	<ul style="list-style-type: none"> • À plus de 15 jours avant le départ, retenue de 10 % du prix du séjour* • Moins de 15 jours avant le départ, retenue de 20 % du prix du séjour* 	 CSE
DUBAÏ, EST AMÉRICAIN, JAPON	<ul style="list-style-type: none"> • De 150 à 60 jours avant le départ : retenue de 20 % du prix du séjour* + 50 € de frais de dossier • Entre 59 et 30 jours avant le départ : retenue de 40 % du prix du séjour* + 50 € de frais de dossier • Entre 29 et 10 jours avant le départ : retenue de 75 % du prix du séjour* + 50 € de frais de dossier • Moins de 10 jours avant le départ : retenue de 100 % du prix du séjour* 	Sans frontières Contact 04 79 31 27 06
CONDUITE ACCOMPAGNÉE	<ul style="list-style-type: none"> • À plus de 60 jours du départ : 15 % du prix total* • De 60 à plus de 41 jours du départ : 25 % du prix total* • De 40 à plus de 21 jours du départ : 50 % du prix total* • De 20 à 8 jours du départ : 75 % du prix total* • À moins de 8 jours du départ : 100 % du prix* 	ZIGO Contact M. Ferreira 04 76 87 58 53 (tapez 1)
LES PRÉS JAUNES, LA PERLE DE LA MÉDITERRANÉE	<ul style="list-style-type: none"> • Plus d'un mois avant le départ : PAL retient 30 % du prix du séjour* • Moins d'un mois avant le départ : PAL retient 50 % du prix du séjour* • Moins de 8 jours avant le départ : PAL retient la totalité du prix du séjour* 	APAL Contact G. Bouchet 06 68 56 03 09
LE BAFA	Nous consulter	IFAC Contact 04 32 44 84 13

*En cas d'annulation, les frais retenus sont calculés sur la base du tarif avant subvention du CSE.

Enfant (Ayant droit): Nom et Prénom :

Age : Sexe : Date de naissance :

Parent (Ouvrant droit): Matricule :

Nom et Prénom :

Portable Ouvrant droit :

Email :

Adresse postale :

.....

DESTINATIONS (par ordre de préférence)

CHOIX 1: **Dates: du** **au**

CHOIX 2: **Dates: du** **au**

Argent de poche:€ (uniquement pour les colonies dont il est mentionné la gestion en amont)

Ce montant vous sera facturé en supplément du prix de la colonie et transmis au directeur.

Votre enfant a une affinité avec un autre participant? Merci de le préciser.

Nom et Prénom :

Concernant les colonies SKI ou SURF, merci d'indiquer le niveau actuel de votre enfant :

Option Ski:

Option Surf:

Débutant:

Étoile Bronze:

Débutant:

3^{ème} Surf:

Débutant:

Étoile d'Or:

1^{er} Surf:

Surf Expert:

1^{ère} Étoile:

Flèche:

2^{ème} Surf:

2^{ème} Étoile:

Chamois:

3^{ème} Étoile:

Merci d'indiquer : Stature en cm : Pointure : Poids :

Paiement:

Retenue sur salaire: Oui: Non:

Si oui, le nombre d'échéance: (max 6)

Pour rappel: le séjour de votre enfant devra être réglé dans sa totalité maximum un mois avant le départ.

Je reconnais avoir pris connaissance des conditions générales.

Date : / /

SIGNATURE :

Privilégiez la pré-inscription en ligne sur le site : cseairbusmarignane.com

FICHE SANITAIRE DE LIAISON

Pour être admis en Centre de Vacances, cette Fiche devra
OBLIGATOIREMENT être REMPLIE et SIGNÉE par le responsable légal de l'enfant.

Nom et Prénom de l'enfant

Date et lieu de naissance :

Age : Sexe : Responsable de l'enfant : Père Mère Tuteur

Nom Prénom du responsable :

Adresse postale :

Portable Mère : Portable Père :

Tel domicile : Tel pro :

Email personnel :

N° d'assuré Social (dont dépend l'enfant) :

- En cas de situation de divorce, j'autorise à accorder une rencontre de l'enfant avec son autre parent sur l'aire de la colonie ou en dehors (rayez la mention inutile).

Dans le cas où il n'y a pas d'autorisation, joindre une copie du jugement.

- Autre personne à contacter en cas d'urgence : Nom/ tél :

1/ **VACCINATIONS** : Se référer au carnet de vaccinations ou joindre la photocopie (indiquer la date)

- OBLIGATOIRES : DTP

- RECOMMANDES : BCG Coqueluche..... ROR Hépatite B

Si l'enfant n'a pas les vaccins obligatoires, joindre un certificat médical de contre-indication.

2/ **RENSEIGNEMENTS CONCERNANT L'ENFANT** :

- L'enfant suit-il un traitement médical pendant le séjour ? Oui Non

Si oui, joindre une ordonnance récente et les médicaments correspondants (Médicaments dans leur emballage d'origine marqué au nom de l'enfant avec la notice). Aucun médicament ne pourra être pris sans ordonnance.

- Le mineur a t'il déjà eu les maladies suivantes ? Entourez les maladies ou allergies que l'enfant a eu:

Rubéole Varicelle Coqueluche Oreillons Rougeole Scarlatine

- Le mineur a t'il les Allergies : ASTHME ALIMENTAIRES MÉDICAMENTEUSES ou autres :

Précisez l'origine de l'allergie ainsi que la conduite à tenir :

- Recommandations particulières (port de lunettes/lentilles, appareil dentaires, prothèses auditives, comportement de l'enfant,etc.....

- Observations diverses :

- L'enfant suit-il un régime alimentaire ? (Si oui précisez lequel)

- L'enfant vient-il pour la première fois en centre de vacances ? Oui Non

3/ **DÉCLARATION DU RESPONSABLE LÉGAL**

Je soussigné (e) responsable légale de l'enfant, déclare exacts les renseignements portés sur cette fiche et autorise le responsable du séjour à prendre, le cas échéant, toutes mesures (traitement médical, hospitalisation, intervention chirurgicale) rendues nécessaires par l'état de l'enfant.

J'autorise également, si nécessaire, le directeur du séjour à faire sortir mon enfant de l'hôpital après une hospitalisation.

Je m'engage à payer la part des frais de séjour incombant à la famille, les frais médicaux d'hospitalisation et d'opération, non remboursée par la Sécurité Sociale.

J'autorise en outre mon enfant, à participer à toutes les activités du Centre de Vacances.

Mon enfant, ne pourra être confié par le Directeur du Centre aux parents ou à tout autre personne, que sur demande écrite et signée du responsable légal qui déchargera le Directeur de toute responsabilité (joindre à la demande une photocopie de la carte d'identité)

CULTE : Nos centres de Vacances sont laïques, en conséquence, il ne peut y avoir aucune manifestation religieuse à l'intérieur du centre.

Lu et approuvé À Le

SIGNATURE :

TROUSSEAUX NOS COLONIES

ASTÉRIX NOUVEL AN

- 1 bonnet (suivant météo)
- 3 caleçons ou culottes
- 3 paires de chaussettes
- 2 jeans ou pantalons
- 3 tee-shirts manches longues ou courtes (suivant météo)
- 1 polaire ou pull
- 1 sweat
- 1 pyjama
- 1 maillot de bain

- 1 serviette piscine
- Trousse toilette avec : 1 gel douche, 1 brosse à dents, dentifrice, peigne ou brosse...
- 1 gant de toilette
- 1 serviette de toilette
- 2 paires de chaussures
- 1 petit sac à dos avec gourde
- Sac à linge sale
- 1 vêtement type Kway
- 1 veste chaude

Cette liste ne vous est donnée qu'à titre indicatif. Vous pouvez la compléter à votre guise. Cette période de l'année peut-être très pluvieuse, très froide ou clémente et ensoleillée. Il faudra s'adapter aux conditions annoncées avant le départ. Vous pouvez également prévoir une tenue spéciale jour de l'an.

L'AVENIÈRE / CITÉ MONTJOIE LE CHENÈRE / L'ESCALADE

Linge de corps

- 8 à 10 slips, culottes ou boxers
- Soutiens-gorge (selon l'âge)
- 8 maillots de corps (pour les plus jeunes)
- 8 à 10 paires de chaussettes de ville
- 4 leggings (pour les 6/10 ans)
- 2 pyjamas ou équivalent

Vêtements de ville

- pantalons/jeans
- 1 ou 2 tenues au choix pour les soirées
- 2 pantalons de sur vêtement
- 1 à 2 vestes de sur vêtement
- 3 pulls à manches longues
- 4 à 5 sweat-shirts
- 4 à 5 tee-shirts à manches longues
- 5 tee-shirts à manches courtes

Vêtements pour le ski

- 2 combinaisons/pantalons de ski

- 1 veste de ski
- 1 parka
- 3 paires de chaussettes épaisses de ski
- 1 à 2 paires de gants de ski
- 1 à 2 paires de moufles ou de gants
- 2 caleçons longs
- 2 paires de collants chauds
- 3 pulls polaires
- 3 sous-pulls pour le ski
- 1 masque
- 1 paire de lunettes de soleil
- 2 cols, cache-nez et écharpes

Chaussures

- 1 paire de chaussures de ville
- 1 paire de baskets
- 1 paire de boots
- 1 paire de pantoufles (pas de tonges)

Pour la toilette

- 1 serviette de bain (+ 1 si activité piscine)
- 1 serviette de toilette
- 1 gant, fleur de douche

- **Trousse toilette avec :** brosse à dents, dentifrice, gel douche, shampooing, après-shampooing, brosse
- Shampooing anti-poux (conseil : faire un shampooing préventif avant le départ).
- 1 crème solaire

Autres

- 1 sac à dos
- 1 sac pour le linge sale
- 6 paquets de mouchoirs en papier
- gourde
- Papier à lettres (facultatif)
- Enveloppes timbrées (facultatif)

Liste donnée à titre indicatif, vous pouvez la compléter en fonction de votre enfant. Nous vous rappelons cependant que sauf accident, le linge n'est pas lavé durant les séjours d'une semaine. Tout linge et objet doivent être marqués.

TROUSSEAUX HIVER

LES PRÉS JAUNES

Linge de corps

- 8 à 10 slips, culottes ou boxers
- Soutiens-gorge (selon l'âge)
- 8 maillots de corps (pour les plus jeunes)
- 8 à 10 paires de chaussettes de ville
- 4 leggings (pour les 6/10 ans)
- 2 pyjamas ou équivalent

Vêtements de ville

- pantalons/jeans
- 1 ou 2 tenues au choix pour les soirées
- 2 pantalons de sur vêtement
- 1 à 2 vestes de sur vêtement
- 3 pulls à manches longues
- 4 à 5 sweat-shirts
- 4 à 5 tee-shirts à manches longues
- 5 tee-shirts à manches courtes

Vêtements pour le ski

- 2 combinaisons/pantalons de ski

- 1 veste de ski
- 1 parka
- 3 paires de chaussettes épaisses de ski
- 1 à 2 paires de gants de ski
- 1 à 2 paires de moufles ou de gants
- 2 caleçons longs
- 2 paires de collants chauds
- 3 pulls polaires
- 3 sous-pulls pour le ski
- 1 masque
- 1 paire de lunettes de soleil
- 2 cols, cache-nez et écharpes

Chaussures

- 1 paire de chaussures de ville
- 1 paire de baskets
- 1 paire de boots
- 1 paire de pantoufles (pas de tongs)

Pour la toilette

- 1 serviette de bain (+ 1 si activité piscine)
- 1 serviette de toilette
- 1 gant, fleur de douche

- **Trousse toilette avec :** brosse à dents, dentifrice, gel douche, shampoing, après-shampoing, brosse
- Shampoing anti-poux (conseil : faire un shampoing préventif avant le départ).
- 1 crème solaire

Autres

- 1 sac à dos
- 1 sac pour le linge sale
- 6 paquets de mouchoirs en papier
- gourde
- Papier à lettres (facultatif)
- Enveloppes timbrées (facultatif)

Liste donnée à titre indicatif, vous pouvez la compléter en fonction de votre enfant. Nous vous rappelons cependant que sauf accident, le linge n'est pas lavé durant les séjours d'une semaine. Tout linge et objet doivent être marqués.

DUBAÏ ET EST AMÉRICAIN

DANS L'AVION, EN CABINE

- 1 sac à dos de 20L maximum avec 1 change complet pour 1 jour et tes objets personnels.
- 1 sac à dos (50L max) contenant l'ensemble des affaires (poids maximum en soute 15 kg)
- Sac à dos obligatoire (pas de valise sur ce séjour).
- Trousseau donné à titre indicatif, incluant la tenue portée le jour du départ.

DUBAÏ

Accessoires

- Lunettes de soleil
- Pochette bandoulière ou ventrale (argent, papiers d'identité)
- Sachet plastique zippé (pour protéger les objets précieux)
- Sac pour linge sale
- Lampe frontale
- Grand sac poubelle résistant (protection en cas d'intempéries)
- Adaptateur (selon la destination)

Hygiène

- Privilégier les produits non polluants
- Brosse à dents et dentifrice
- Shampoing non polluant
- Savon non polluant
- Crème solaire (indice 50)
- Stick à lèvres
- Serviette type microfibre

Vêtements

- 1 casquette et un foulard
- 1 coupe-vent imperméable
- 1 sweat ou pull
- 5 tee-shirts manches courtes
- 2 tee-shirts manches longues
- 1 pantalon ou jean
- 1 pantalon léger
- 3 shorts

- 1 jogging
- 1 paire chaussures de randonnées basses
- 1 paire de baskets confortables
- 1 paire de tongs
- 7 sous-vêtements
- 5 paires de chaussettes
- 1 maillot de bain + 1 serviette type microfibre
- 1 pyjama

Dormir et manger

- Drap de sac de couchage
- Masque de nuit et bouchons d'oreilles
- Popote individuelle avec couverts et gobelet
- Gourde 1L

Spécificité du séjour

- 1 masque type chirurgical par jour de séjour
- Une petite fiole de gel hydro alcoolique
- Prévoir des vêtements qui couvrent les genoux et les épaules (pour les filles et les garçons) pour des raisons culturelles.

EST AMÉRICAIN

Accessoires

- Lunettes de soleil
- Pochette bandoulière ou ventrale (argent, papiers d'identité)
- Sachet plastique zippé (pour protéger les objets précieux)
- Sac pour linge sale
- Lampe frontale
- Grand sac poubelle résistant (protection en cas d'intempéries)
- Adaptateur (selon la destination)

Hygiène

- Privilégier les produits non polluants
- Brosse à dents et dentifrice
- Shampoing non polluant
- Savon non polluant
- Crème solaire (indice 50)
- Stick à lèvres
- Serviette type microfibre

Vêtements

- 1 bonnet et une écharpe
- 1 veste de ski
- 1 sweat ou pull + 1 veste polaire
- 4 tee-shirts dont 2 légers à manches longues
- 3 tee-shirts manches courtes
- 2 sous-pulls chauds
- 1 paire de gants

- 1 pantalon ou jean
- 1 pantalon d'hiver
- 2 shorts
- 1 jogging
- 1 paire chaussures chaudes et confortables
- 1 paire baskets confortables + 1 paire tongs
- 7 sous-vêtements
- 5 paires de chaussettes
- 1 maillot de bain + 1 serviette type microfibre
- 1 pyjama

Dormir et manger

- Drap de sac de couchage
- Masque de nuit et bouchons d'oreilles
- Popote individuelle avec couverts et gobelet
- Gourde 1L

Spécificité du séjour

- 1 masque type chirurgical par jour de séjour
- Une petite fiole de gel hydro alcoolique
- 1 maillot de bain supplémentaire et 1 haut type lycra pour le snorkeling

L'argent de poche, le matériel du participant ainsi que les papiers d'identité restent sous la responsabilité du participant. La société Sans Frontières ne peut en aucun cas être tenue responsable de la perte ou détérioration des affaires personnelles du participant. Il est vivement déconseillé de voyager avec des objets de valeur.

TROUSSEAUX PRINTEMPS

LA PERLE DE MÉDITERRANÉE

INVENTAIRE NON EXHAUSTIF

- Gants de toilette
- Serviettes de toilette
- Serviettes de bain
- Slips ou culottes
- Maillots de corps
- Chaussettes
- Pyjama / Chemise de nuit
- Tee-shirts
- Sweat-shirt/ Pull over
- Survêtement/ Jogging
- Pantalons
- Kway / Anorak
- Paire de baskets
- Casquette
- Chaussures
- Nécessaire de toilette
- Crème solaire
- Maillot de bain
- Argent de poche
- Shorts
- Sac à dos+ gourde
- Lunettes de soleil

Pour chaque activité spécifique, le matériel nécessaire est fourni par le prestataire.
Attention prévoir un jean pour la pratique du karting. Le short étant interdit pendant la conduite.

HARRY POTTER

ET

LES PRÉS JAUNES QUAD ET ÉQUITATION

Consultez le site du CSE :

Enfance - Printemps - Trousseaux

CIRCUIT MERVEILLEUX

Consultez le site du CSE :

Enfance - Printemps - Trousseaux

LE JAPON

DANS L'AVION, EN CABINE

1 sac à dos de 20L maximum avec 1 change complet pour 1 jour et tes objets personnels.

1 sac à dos (50L max) contenant l'ensemble des affaires (poids maximum en soute 15 kg)

Sac à dos obligatoire (pas de valise sur ce séjour).

Trousseau donné à titre indicatif, incluant la tenue portée le jour du départ.

Accessoires

- Lunettes de soleil
- Pochette bandoulière ou ventrale (argent, papiers d'identité)
- Satchet plastique zippé (pour protéger les objets précieux)
- Sac pour linge sale
- Lampe frontale
- Grand sac poubelle résistant (protection en cas d'intempéries)
- Adaptateur (selon la destination)

Hygiène

- Privilégier les produits non polluants
- Brosse à dents et dentifrice
- Shampoing non polluant
- Savon non polluant
- Crème solaire (indice 50)
- Stick à lèvres
- Serviette type microfibre
- Répulsif anti-moustiques

Vêtements

- 1 casquette et un foulard
- 1 coupe-vent imperméable
- 2 sweats ou pulls
- 5 tee-shirts manches courtes
- 2 t-shirts légers manches longues

- 1 pantalon ou jean
- 1 pantalon léger
- 2 shorts
- 1 jogging
- 1 paire chaussures de randonnées basses
- 1 paire de baskets confortables
- 1 paire de tongs
- 7 sous-vêtements
- 5 paires de chaussettes
- 1 maillot de bain + 1 serviette type microfibre
- 1 pyjama

Dormir et manger

- Drap de sac de couchage
- Masque de nuit et bouchons d'oreilles
- Popote individuelle avec couverts et gobelet
- Gourde 1L

Spécificité du séjour

- 1 masque type chirurgical par jour de séjour
- Une petite fiole de gel hydro alcoolique

L'argent de poche, le matériel du participant ainsi que les papiers d'identité restent sous la responsabilité du participant.
La société Sans Frontières ne peut en aucun cas être tenue responsable de la perte ou détérioration des affaires personnelles du participant.
Il est vivement déconseillé de voyager avec des objets de valeur.

NOS AUTRES PRESTATIONS

REMBOURSEMENT TRANSPORT ENFANT VOYAGEANT SEUL

Il permet de prendre en charge le coût du transport pour des enfants voyageant seuls en France métropolitaine dans le but de faciliter la mobilité des familles.



La subvention CSE est de **30%**

plafonnée à 1400 € par an et par famille.

Cette prestation concerne les enfants voyageant seuls âgés de 4 à 17 ans.

Le dépôt du dossier se fait au service commercial ou directement en ligne sur le site du CSE.

Justificatifs demandés :

- Facture acquittée nominative au nom / prénom de l'enfant
- Ferroviaire : E-Ticket Ou Billet Composté
- Aérien : E-Ticket ET Carte d'embarquement
- Maritime : E-Ticket Et Coupon d'embarquement

REMBOURSEMENT SÉJOURS SCOLAIRES (CLASSE DE DÉCOUVERTE, VERTE, DE NEIGE...)

Le CSE est convaincu que l'éducation de nos enfants passe aussi par la découverte de l'ailleurs. Les séjours scolaires en France ou à l'étranger sont une formidable ouverture au monde, aux autres.

Participation de **30%**

plafonnée à 300 € limitée à 2 séjours par enfant et par année scolaire.

Cette prestation concerne les enfants de la maternelle aux - de 20 ans (au 31/12 de l'année).

Une seule participation sera attribuée même si les deux parents sont salariés Airbus ou conventionnés. Les séjours doivent comporter au moins une nuitée.

Le dépôt du dossier se fait au service commercial ou directement en ligne sur le site du CSE.

Justificatifs demandés :

- **Attestation de séjour effectué** établie par l'établissement scolaire mentionnant les dates, le lieu et le montant payé par la famille (les échanges scolaires ne sont pas subventionnés).

REMBOURSEMENT SOUTIEN SCOLAIRE

→ Cours à domicile uniquement

Des cours à domicile, pour quoi faire ?

- Améliorer les résultats scolaires.
- Soutenir et acquérir de bonnes méthodes de travail.
- Gagner en confiance.

Faites bénéficier vos enfants de cours à domicile grâce à nos partenaires Acadomia, Les Ailes de la Réussite, Complétude.

Participation de votre CSE de **25%** plafonnée à 1000 € par an
(pour l'année civile en cours) uniquement pour les 3 organismes cités.

Cette prestation concerne **les enfants du CP à la terminale.**

Le dépôt du dossier se fait au service commercial ou directement en ligne sur le site du CSE.

Justificatifs demandés :

Facture acquittée avec :

- Nom/prénom de l'enfant
- Niveau scolaire suivi
- Tarif horaire et nombre d'heures

À noter : l'année d'acquiescement de facture doit correspondre à l'année de dépôt de dossier.

ORGANISMES PARTENAIRES :

ACADOMIA 0 810 101 520



04 91 00 08 68



Marseille 04 91 63 10 10 / Aix en Provence 04 42 20 94 97

LES AILES DE LA RÉUSSITE
Accompagnement scolaire

- Dans toute la France
- Toutes matières, tous niveaux
- A domicile ou en visio
- Soutien hebdomadaire
- Stages de vacances
- Cours pour enfants "Dys"

Participation CSE Airbus de 25%
Inscription offerte
Tarifs préférentiels

www.ailes-reussite.com
Tel : 09 70 30 06 12

complétude
soutien scolaire

Vos avantages réductionnels !

COURS PARTICULIERS
Du « sur-mesure » pour progresser à coup sûr !

Frais d'inscription OFFERTS au lieu de 75€
Jusqu'à 4 € de réduction selon le nombre d'heures commandées
CESU préfinancé accepté

**OFFREZ LE MEILLEUR
DE L'ENSEIGNEMENT
À VOTRE ENFANT.**

Cours particuliers,
en présentiel ou à distance.

**TARIF
PRIVILÉGIÉ**
POUR LES SALARIÉS
D'AIRBUS
HELICOPTERS

ACADOMIA
ILS ONT TOUT POUR RÉUSSIR

POUR PLUS D'INFORMATIONS :
Marseille : 04 96 10 00 90 / Aix-en-Provence : 04 42 91 52 10
Salon-de-Provence : 04 90 17 53 90



CSE
MARIGNANE
AIRBUS

Retrouvez toutes les informations
pour vos enfants
sur le site CSE :

www.cseairbusmarignane.com

Fiche de pré-inscription téléchargeable sur notre site

• Rubrique : [Enfance](#)



BONS RETRETE SCOLAIRE

[EN SAVOIR +](#)



JOUETS/ARBRE DE NOËL/PÂQUES

[EN SAVOIR +](#)



CENTRES AERES

[EN SAVOIR +](#)



LES COLONIES PROPOSEES PAR LE CSE

[EN SAVOIR +](#)



LES AUTRES COLONIES PARTENAIRES

[EN SAVOIR +](#)



SOUTIEN SCOLAIRE

[EN SAVOIR +](#)