



Subvention 2026

Agence  
Rhodes Tour



# Espagne Begur Parador Aiguablava

## du 27 au 29 octobre 2026 Vacances scolaires zone B

### Le séjour

Cap sur la Costa Brava pour 3 jours d'évasion entre mer, nature et culture, dans un cadre d'exception perché au-dessus des falaises d'Aiguablava. Voyagez sereinement en train au départ d'Aix en Provence TGV, profitez d'un séjour en hôtel 4★ avec demi-pension et laissez-vous porter entre panoramas spectaculaires, temps libre et découverte du célèbre musée Dalí.



Dossier suivi par **Christel**  
contactvla@cseah.com



Transport depuis Aix en Provence TGV

## PROGRAMME

### JOUR 1 : Aix en Provence TGV – Figueres Vilafant - Aiguablava

Rendez-vous à 07h30\*, à la Gare d'Aix en Provence TGV .

À 08h04\* départ en train (AVE Renfe international) vers Figueres, arrivée à la Gare Tgv de Figueres/ Vilafant à 11h39\*.

Transfert vers Begur.

Arrivée au Parador d'Aiguablava, installation dans les chambres et reste de journée libre.

Dîner et nuit à l'hôtel.

### JOUR 2 : Begur

Petit déjeuner à l'hôtel.

Journée libre pour profiter de ce cadre exceptionnel au Parador ou pour une promenade au camino de ronda.

*Les « caminos de ronda » constituent l'une des attractions principales et les plus connues de Begur.*

*Aujourd'hui, elles servent non seulement de passage entre différentes criques, mais aussi de lieu de promenade pour profiter d'un paysage d'une beauté incomparable.*

Dîner et nuit à l'hôtel.

### JOUR 3 : Begur – Figueres Vilafant – Aix en Provence TGV

Petit déjeuner à l'hôtel.

Matinée libre pour encore profiter du plaisir de se ressourcer dans un cadre idyllique.

À midi, départ en autocar vers Figueres pour visiter le Théâtre-Musée Dalí, un endroit unique conçu par Salvador Dalí dans l'optique d'offrir aux visiteurs une immersion totale dans son monde, fascinant et unique.

*La collection permet au spectateur d'embrasser toute la trajectoire artistique de Salvador Dalí au plus large éventail de ses œuvres. Parcourir les salles, c'est aller de ses premières expériences artistiques aux œuvres de la fin de sa vie, en passant par le surréalisme, la mystique nucléaire et sa passion pour les sciences.*

Déjeuner libre.

À 16h00\* transfert vers la Gare Tgv de Figueres/Vilafant pour un départ à 17h30\* vers la Gare d'Aix en Provence TGV.

Arrivée à 21h32\*.

*\*Horaires donnés à titre indicatif et soumis à modifications par la compagnie ferroviaire. Le CSE ne peut être tenu responsable en cas de modification.*

## HOTEL Parador Aiguablava (ou similaire)

Son emplacement est situé dans un lieu privilégié, offrant des vues magnifiques sur les criques qui révèlent le charme et le caractère du littoral Méditerranéen.

À Aiguablava, l'art coexiste avec l'impressionnant paysage méditerranéen, en créant un espace magnifique et inspirant.

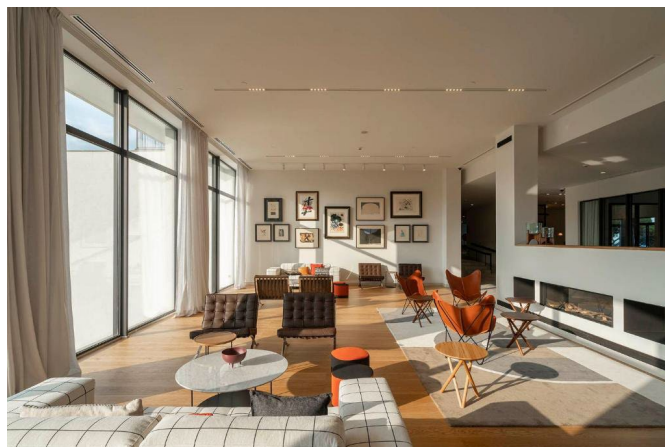
Réouvert en 2020, le bâtiment a été transformé en un Parador moderne qui a conservé son caractère emblématique, inspiré de l'architecture typique de la côte méditerranéenne.

Aiguablava c'est la mer et l'art. Ici, la collection d'art de Paradores présente une exposition de plus de 200 oeuvres d'artistes catalans tels que Dalí, Rafael Durancamps, Miró et bien d'autres.

### Des chambres à en rêver éveillé

Les chambres et jardin offrent une vue imprenable sur la Costa Brava. À Aiguablava, tout le Parador donne sur la mer, y compris le spa et la piscine extérieure. Les chambres de Paradores allient à la perfection design et services modernes.

**L'offre gastronomique** du Parador d'Aiguablava se caractérise par son authenticité et par son utilisation de produits locaux de qualité. Une proposition qui met la beauté époustouflante et le caractère unique du paysage de la Costa Brava dans votre assiette. Une cuisine traditionnelle méditerranéenne et de marché qui se distingue par ses poissons, ses fruits de mer et ses riz.



Prix/Personne	Prix CSE * Subvention Déduite	Subvention CSE Airbus H (plafonnée à 1400 € /an/matricule)	Prix Sans Subvention CSE
<b>1<sup>er</sup> et 2<sup>ème</sup> Adulte / Ado</b>	<b>348 € *</b>	317,48 €	665,48 €
<b>3<sup>ème</sup> Adulte / Ado **</b>	<b>321 € *</b>	292,08 €	613,08 €
<b>Enfant 2/12 ans **</b>	<b>217 € *</b>	198,01 €	415,01 €

\*Prix CSE pour les clients n'ayant pas atteint le plafond annuel de subvention.

\*\* Tarif applicable seulement si le 3<sup>ème</sup> adulte /ado ou l'enfant partage le logement de 2 adultes payants le plein tarif.  
Maximum 3 personnes/chambre

#### Le prix comprend :

- Le transport en train AVE Renfe (TGV) de la Gare Aix En Provence TGV à la Gare de Figueres/Vilafant en 2e classe
- Deux nuits au Parador d'Aiguablava \*\*\*\*
- Le transport autocar pour le transfert de la gare de Figueres/Vilafant au Parador d'Aiguablava le J1
- Le transport autocar pour le transfert d'Aiguablava à Figueres + gare de Figueres/Vilafant le J3
- La demi-pension au Parador (petit déjeuner et dîner)
- Le supplément boissons aux 2 dîners (1/4 de l de vin + eau et café ou infusion)
- L'entrée au Musée Dalí à Figueres
- Les taxes de séjour révisibles
- L'assurance multirisques AXA CSE de 4,80%.

#### Le prix ne comprend pas :

- Les repas et boissons non mentionnés dans le « prix comprend »
- Les dépenses personnelles et les pourboires.
- Toutes prestations non mentionnées.
- Toutes taxes gouvernementales nouvellement appliquées,
- Le supplément single : 168€ (Pris en charge par le CSE 1 fois/an pour les célibataires et/ou parent isolé)
- L'assurance AXA 4,80% obligatoire pour les options réservées auprès du CSE ainsi que les autres typologies de chambre que celle prévue au contrat.

#### Barème de frais (Frais d'annulation par personne, calculés sur le prix « Sans Subvention »)

- Dès l'inscription, des frais seront facturés par l'agence en cas d'annulation. Nous consulter pour en connaître le barème.

#### Les annulations se font obligatoirement par écrit au CSE

Les motifs d'annulation doivent être reconnus par l'assurance pour être pris en charge.

(contrat téléchargeable sur le site du CSE)

#### Formalités pour les ressortissants français (au 01-04-26)

-> **carte d'identité en cours de validité (non prorogée) ou passeport en cours de validité**

Fournir une copie au CSE à l'inscription ou dès la réception de la confirmation de séjour

Il appartient à chaque participant de vérifier la validité des documents exigés.

Les Noms et Prénoms transmis par les participants doivent impérativement être ceux portés sur le passeport/CNI.

**Nous vous conseillons de consulter, jusqu'au jour du départ, les sites suivants : <https://www.pasteur.fr/fr> et <https://www.diplomatie.gouv.fr/fr/conseils-aux-voyageurs> et vous de vous inscrire sur le site Ariane : <https://pastel.diplomatie.gouv.fr/fildarlane/dyn/public/login.html>**

Le CSE décline toutes responsabilités en cas de non-respect des formalités.

Les autres ressortissants, sous leur seule responsabilité, doivent se rapprocher de leur autorité consulaire.

Un groupe de communication pourra être créé à l'initiative de l'agence de voyage.