



# MADRID

*Séjour liberté*

Une fois repu des chefs-d'œuvre du Prado, ébloui par le Guernica de Picasso au museo Reina Sofía, ou enchanté par les ruelles du barrio de Los Austrias ou du barrio de Las Letras, la découverte n'est pas finie. Les Madrilènes ne sont pas casaniers pour un sou. D'ailleurs, on dit qu'ils sont tous jeunes, même les vieux ! Si vous aimez sortir, tant mieux pour vous ! Quant aux matinaux, ils seront aux anges. Le matin tôt, les rues sont désertes et les larges avenues offrent de superbes perspectives.

 du 25 au 28 Avril 2025

€ Tarif CSE : 508 €\*  
Tarif à partir de / adulte en chambre double



## PROGRAMME

### JOUR 1 : MARSEILLE MADRID

Convocation des participants à l'aéroport de Marseille. Assistance aux formalités d'enregistrement et envol à destination de Madrid sur vol direct Iberia.

Accueil par votre guide et transfert jusqu'à votre hôtel Emperador 4\*\*\*\* (ou similaire).

Les chambres seront disponibles dans l'après-midi.

**Journée libre** et repas à la charge des participants.

Logement.

### JOURS 2 à 3 : MADRID

Petits déjeuners à l'hôtel.

**Journées libres.** Repas à la charge des participants.

### JOUR 4 : MADRID MARSEILLE

Petit-déjeuner à l'hôtel.

Journée et repas libres.

A l'heure convenue, transfert à destination de l'aéroport de Madrid. Assistance aux formalités d'enregistrement et envol à destination de Marseille.

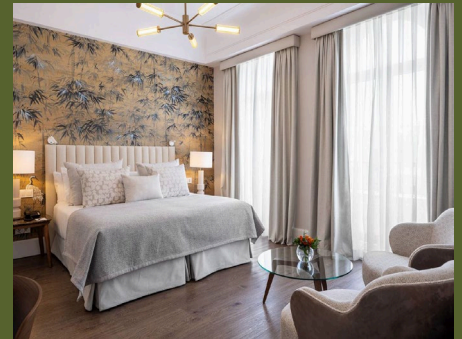
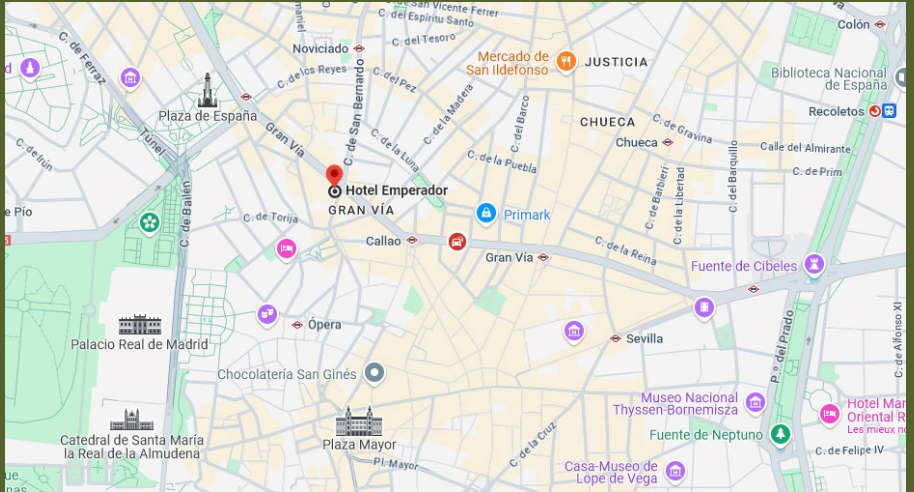
## VOTRE HEBERGEMENT

**Hôtel EMPERADOR 4\*\*\*\***

Situé au cœur de Madrid, l'Emperador vous accueille à côté de la Gran Vía. L'Emperador est à seulement 10 minutes de marche du palais royal et de la Puerta del Sol, la place principale de Madrid. Les stations de métro Santo Domingo, Plaza de España et Callao, permettant de se rendre au célèbre triangle d'or de l'art en seulement 15 minutes, sont accessibles en moins de 3 minutes à pied.

Les chambres élégantes sont dotées d'une connexion Wi-Fi gratuite, d'une télévision à écran plat et d'une salle de bains privative revêtue d'un sol en marbre.

Vous trouverez de nombreux restaurants à moins de 5 minutes de marche de l'Emperador.



### Plan de vols (sous réserve de modification par la compagnie aérienne Iberia)

Aller le 25/04/25 : Marseille Madrid 12h40/14h25

Retour le 28/04/25 : Madrid Marseille 21h35/23h20

Le CSE ne peut être tenu responsable en cas de retard aériens et du placement dans l'avion.

### Formalités pour les ressortissants français (au 01-10-24)

-> **CNI non prorogée ou passeport en cours de validité**

Fournir une copie au CSE à l'inscription ou dès la réception de la confirmation de séjour

Il appartient à chaque participant de vérifier la validité des documents exigés.

Les Noms et Prénoms transmis par les participants doivent impérativement être ceux portés sur le passeport/CNI.

**Nous vous conseillons de consulter, jusqu'au jour du départ, les sites suivants :** <https://www.pasteur.fr/fr> et

<https://www.diplomatie.gouv.fr/fr/conseils-aux-voyageurs> et vous de vous inscrire sur le site Ariane :

<https://pastel.diplomatie.gouv.fr/fildariane/dyn/public/login.html>

Les voyageurs doivent être en possession des documents administratifs et sanitaires demandés **au moment du départ** par les autorités des pays visités et/ou en zone de transit.

Le CSE décline toutes responsabilités en cas de non respect des formalités.

Les autres ressortissants, sous leur seule responsabilité, doivent se rapprocher de leur autorité consulaire.

Prix/Personne (en chambre double)	Prix CSE * Subvention Déduite	Subvention CSE Airbus H (plafonnée à 1400 € /an/ matricule)	Prix Sans Subvention CSE
Adulte/Ado Plein tarif	<b>508 € *</b>	255,99 €	763,99 €
Enfant 2/11 ans**	<b>432 € *</b>	211,12 €	643,12 €

\*Prix CSE pour les clients n'ayant pas atteint le plafond annuel de subvention.

\*\* Tarif Enfant applicable seulement si l'enfant partage la chambre de 2 adultes/Ado payant le plein tarif (1 Enfant Max/chambre).  
Possibilité de chambres communicantes (4 personnes) : prix adulte facturé sur demande et selon disponibilités.

#### Le prix comprend :

- Le transport aérien Marseille / Madrid / Marseille sur vols réguliers et directs Iberia
- L'assistance à l'aéroport le jour du départ.
- Les transferts aéroport / hôtel / aéroport avec assistance francophone.
- L'hébergement pour 3 nuits base chambre double à Emperador 4\*\*\*\* (ou similaire).
- Les 3 petits déjeuners à l'hôtel.
- Les taxes aéroportuaires : 43.60 € à ce jour
- L'assurance multirisques AXA CSE de 4,80%

#### Le prix ne comprend pas :

- Les dépenses personnelles, les repas non mentionnés dans le programme, les excursions.
- Les taxes de séjour
- Le supplément single : 365 € (Pris en charge par le CSE 1 fois/an pour les célibataires et/ou parent isolé)
- L'assurance AXA 4,80% obligatoire pour les options réservées auprès du CSE ainsi que les autres typologies de chambre que celle prévue au contrat.

#### Barème de frais (Frais d'annulation par personne, calculés sur le prix « Sans Subvention »)

- De l'inscription jusqu'au 21 février 2025 : 100€ + coût de l'assurance,
- Du 22 février et jusqu'à 30 jours avant le départ : 60% du prix du voyage + coût de l'assurance,
- De 29 à 15 jours avant le départ : 80% du prix du voyage + coût de l'assurance,
- Moins de 15 jours avant le départ : 100% du prix du voyage + coût de l'assurance

#### Les annulations se font obligatoirement par écrit au CSE

Les motifs d'annulation doivent être reconnus par l'assurance pour être pris en charge.  
(contrat téléchargeable sur le site du CSE)

Un groupe de communication pourra être créé à l'initiative de l'agence de voyage.

