

# Héli-CSE

MARIGNANE  
AIRBUS



COMITÉ SOCIAL  
ET  
ÉCONOMIQUE  
MARIGNANE  
AIRBUS

# SOMMAIRE

## COMMISSION LOISIRS & FAMILLE

### Vacances Loisirs Jeunes

Bon de rentrée scolaire	P. 4
Colonies - Vacances de la Toussaint	P. 5
Kinougarde	P. 5

### Vacances Loisirs Adultes

Offres Voyages Groupe	P. 6
Partenaires vacances	P. 7-8
Partenaires Service commercial	P. 8

### Billetterie

Nouveautés en vente à la billetterie	P. 9
Les châteaux - La France Miniature	P. 10
Les parcs aquatiques	P. 11
Carrières des Lumières - Rocher Mistral	P. 12
Spectacles, cinémas, sports, bien-être, parcs, théâtres...	P. 13-18

## COMMISSION BIEN-ÊTRE

### Restaurants

Les Animations du mois	P. 19-20
Les Nouveautés	P. 21-22
Les Plats Toques du mois	P. 23
Les Infos du mois	P. 24
Atelier culinaire et recette	P. 25

### Centre de santé

Vacances sereines	P. 26
Préparer sa trousse de pharmacie	P. 27

## COMMISSION RSE

Éthi'Kdo - Atelier graines	
Soleu - Bike 'co	P. 28-29

## COOPÉRATIVE

Rentrée scolaire	P. 30
Salon du vélo	P. 31-33

## COMMISSION SPORTS & CULTURE

Médiathèque	P. 34-35
-------------	----------

### LOISIRS ARTS & CULTURE

P. 36-37
----------

### AILES SPORTIVES

P. 38-41
----------



MAGAZINE DU COMITÉ SOCIAL ET ÉCONOMIQUE  
D'ÉTABLISSEMENT - MARIGNANE AIRBUS  
Édition JUIN 2026

RÉDACTION : Comité Social et Économique d'établissement,  
LAC, ASAH, Marignane Airbus

CRÉDITS PHOTOS : Airbus Helicopters, ©Shutterstock  
CONCEPTION GRAPHIQUE ET RÉALISATION :

Autrement Dit Communication  
Ne pas jeter sur la voie publique.





“

Le mois de juin s'installe enfin : les journées s'allongent, le soleil brille généreusement et l'été approche à grands pas, avec son lot d'escapades, de détente et de moments conviviaux. Une période idéale pour profiter pleinement des beaux jours et des nombreuses animations à venir.

Au fil de ce numéro, découvrez les nouveautés de la billetterie, une sélection de festivals et d'événements estivaux, ainsi que de nombreuses idées de sorties pour rythmer vos prochaines semaines. Les animations sportives et culturelles seront également à l'honneur, sans oublier les ateliers culinaires et les rendez-vous incontournables de la saison.

Nous mettons aussi en lumière des initiatives autour de la consommation responsable, avec des offres éthiques et solidaires qui conjuguent plaisir, achats utiles et engagement au quotidien.

Les sections sportives et de loisirs poursuivent leur dynamique dans une ambiance conviviale et pleine d'énergie.

Toute l'équipe vous souhaite une excellente lecture, un très beau mois de juin et un début d'été placé sous le signe du partage, de la découverte et de la bonne humeur.

”



## VACANCES LOISIRS JEUNES RENTÉE SCOLAIRE

# BON RENTÉE SCOLAIRE

**Inscription du 6 juillet au 30 novembre 2026**  
directement en ligne sur le site du CSE  
[www.cseairbusmarignane.com](http://www.cseairbusmarignane.com)

Les salariés Airbus Marignane ou conventionnés, **ayant un enfant scolarisé** du CP aux études supérieures (moins de 21 ans au 31/12/26) peuvent faire une demande en ligne de "bon de rentrée scolaire" afin de recevoir **un bon d'achat d'une valeur de 90 à 120€.**

**Ce bon est à utiliser avant le 18 décembre 2026**  
à la Coopérative du CSE pour l'achat de fournitures scolaires, vêtements...

Niveau scolaire	École primaire	Collège - Lycée	Lycée Études supérieures
Année de naissance	Enfant né entre 2016 et 2020	Enfant né entre 2010 et 2015	Enfant né entre 2006 et 2009
Documents à fournir	Pas de justificatif	Pas de justificatif	Certificat de scolarité 2026-27*
Participation du CSE	<b>90€</b>	<b>120€</b>	<b>120€</b>

#### Cas particuliers

Documents à fournir pour :

- Enfant né en 2021 entrant au CP : avis de passage obligatoire
- Enfant né en 2016 entrant en 6e : avis de passage obligatoire
- Un enfant ne peut bénéficier que d'un seul bon de rentrée scolaire même s'il est rattaché à plusieurs matricules. (ex : 2 parents dans l'usine, enfant de conjoint...)

\* une copie du certificat de scolarité datée du début de l'année scolaire est obligatoire pour justifier que l'enfant est toujours scolarisé.

La secrétaire de la commission ASC Loisirs & Famille  
Sophie SPINOSI



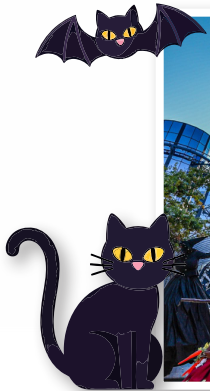
## COLONIES POUR LES VACANCES DE LA TOUSSAINT

Préinscriptions **jusqu'au dimanche 21 juin**

3 destinations, 3 ambiances !

- Europa park et Disneyland Paris pour les 10/17 ans - **Prix CSE : 810 €**
- Halloween à New York pour les 15/17 ans - **Prix CSE : 1383 €**
- Conduite accompagnée pour les 15/16 ans - **Prix CSE : 1705 €**

Les préinscriptions se font en ligne sur le site internet du CSE ou au service commercial.



## GARDE D'ENFANTS

**ANTICIPEZ DÈS MAINTENANT, SOUFFLEZ À LA RENTRÉE !**

**kinougarde** ✕  
garde d'enfants

Chez **Kinougarde**, vous bénéficiez :

- De la **cotisation annuelle OFFERTE** au lieu de 96 € ;
- De l'**aide de la CAF** ;
- D'un **crédit d'impôt de 50 % !**

**Contactez votre conseiller :**

**01 56 58 58 62**

**Votre devis en 2 clics :**

**[www.kinougarde.com/airbushelicopters/](http://www.kinougarde.com/airbushelicopters/)**



Sortie d'école

Sortie de crèche

**Mômji**  
GARDE D'ENFANTS

**Momji** (garde en Anglais)

- **Cotisation OFFERTE** au lieu de 96 € ;
- **Box pédagogique OFFERTE** pour tout début de mission

**Contactez votre conseiller :**

**01 42 73 48 58**

**Votre devis en 2 clics :**

**[www.momji.com/partenaire/airbushelicopters](http://www.momji.com/partenaire/airbushelicopters)**



### WEBINAIRE

« Apprendre l'anglais, un jeu d'enfant : les secrets d'une acquisition précoce ! »

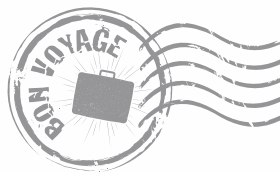
**Vendredi 12 juin - 12h30 à 13h**

Découvrez comment votre enfant peut acquérir l'anglais naturellement et sans effort, grâce à ses incroyables facultés cognitives ! Entre astuces concrètes et décryptage des idées reçues, ce webinaire exclusif vous donne toutes les clés pour intégrer l'anglais dans votre quotidien avec fun.

Je m'inscris en cliquant **ici**



**VACANCES LOISIRS ADULTES**  
**OFFRES VOYAGES GROUPE**  
**MARCHÉS DE NOËL**



**BUDAPEST**



**DU 27 AU 30 NOVEMBRE 2026**

Prix / personne en chambre double	Prix Extérieur (sans subvention)	Subvention CSE* (Plafonnée à 1400€ / an)	Prix CSE AH.* (subvention déduite)
Adulte	934,82 €	312,82 €	<b>622 €</b>



**STRASBOURG**



**DU 6 AU 9 DÉCEMBRE 2026**

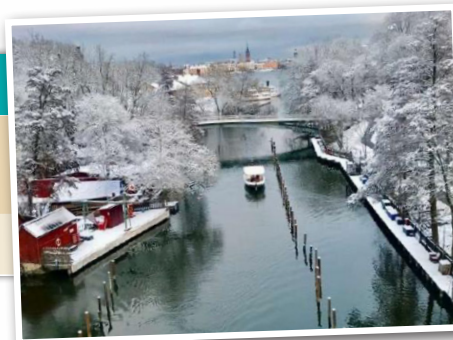
Prix / personne en chambre double	Prix Extérieur (sans subvention)	Subvention CSE* (Plafonnée à 1400€ / an)	Prix CSE AH.* (subvention déduite)
Adulte	821,63 €	274,63 €	<b>547 €</b>



**STOCKHOLM**

**DU 11 AU 14 DÉCEMBRE**

Prix / adulte	Prix Extérieur (sans subvention)	Subvention CSE* (Plafonnée à 1400€ / an)	Prix CSE AH.* (subvention déduite)
Adulte	762,94 €	254,94 €	<b>508 €</b>



**RETROUVEZ  
TOUTES LES OFFRES  
SUR NOTRE SITE**

[cseairbusmarignane.com](http://cseairbusmarignane.com)  
> rubrique vacances adultes

*Prix avec assurance annulation extension incluse.*

**\* ATTENTION :** pour les clients n'ayant pas atteint le plafond annuel de 1 400 €.

Dans la limite des places disponibles, la date d'inscription au plus tôt est prépondérante.

**Le tarif enfant est soumis à conditions.  
N'hésitez pas à nous consulter pour devis.**

## PARTENAIRES VACANCES

### PARKING



Votre parking sécurisé et à prix doux

**-20% avec le  
code de votre  
CSE !**

**AIRBUS13**



### NOS AVANTAGES



Parking sécurisé et  
surveillé 24H/7J



Navettes 100% électriques  
en continu



Tarifs économiques



Réservation rapide et sans stress

PASSPORT



**7 MIN de  
la Gare  
d'Aix TGV**



**réservation  
en 3 clics**



### LE PETIT +



Nettoyage véhicule



Contrôle technique



Recharge électrique

**4 MIN de  
l'aéroport  
Marseille  
Provence**



[www.alyseparking.com](http://www.alyseparking.com)

**04.42.30.01.67**

# HOTEL POUR TOUS



Offrez-vous un été inoubliable

Votre CSE vous propose  
**5% de réduction\***  
supplémentaire soit jusqu'à  
du 09/06 au 16/06/2026 inclus

**15%**  
de réduction

\*Offre exclusive valable sur toutes les réservations effectuées du 09/06 au 16/06/2026 inclus. Remise déjà incluse dans les tarifs affichés.

## NOS PARTENAIRES DU SERVICE COMMERCIAL

### Nos partenaires du service commercial : vous les connaissez vraiment ?

Saviez-vous que votre CSE vous donne accès à près de 90 offres supplémentaires grâce à ses partenaires ? Auto-écoles, théâtres, cours de pilates... mais aussi des bons plans pour vos vacances : traversées vers la Corse, locations de véhicules, campings, résidences... il y en a pour tous les goûts et tous les projets !

**90 OFFRES, UN SEUL POINT D'ACCÈS !**

Pour en profiter, rendez-vous dès maintenant sur le site du CSE, tout en bas de la page d'accueil, dans l'onglet « **Espace partenaire** ».

Ne passez pas à côté de ces avantages !



PARTENAIRES VOLIB



PARTENAIRES DU SERVICE COMMERCIAL

## BILLETTERIE

### DES NOUVEAUTÉS À DÉCOUVRIR *au Service Commercial !*

De nouvelles idées sorties pour partager des moments fun et inoubliables !

Sensations, défis et fous rires sont au rendez-vous avec une nouvelle sélection de loisirs pour toute la famille et entre amis.

- Prenez de la hauteur avec les parcours accrobranche d'Ecopark Adventures Marseille Saint-Jérôme - Accrobranche Marseille.
- Testez votre esprit d'équipe dans des escape games immersifs.
- Défiez vos proches chez Deltagame autour de blind tests, quiz et karaoké.
- Prolongez l'aventure à Fabrikus World à Vias, un parc rempli d'attractions et d'animations pour petits et grands.

### ACROBRANCHE MARSEILLE 13<sup>e</sup>



#### ECOPARK ADVENTURES

Installé depuis 2012 sur les hauteurs de Marseille, Ecopark Adventures propose **10 parcours d'accrobranche** de niveaux progressifs et accessibles dès 5 ans et 1,10 m, ainsi qu'un Minipark dès 2 ans.

#### Tarifs CSE :

- Minipark 2-4 ans : **4,25 € 5 €**
- 4-6 ans : **13,60 € 16 €**
- 7-12 ans : **17,85 € 21 €**
- 13 ans et + : **20,40 € 24 €**



### DELTA GAME Plan de Campagne, 13170 LES PENNES-MIRABEAU



**NOUVEAU ! TICKET 1H MULTI-ACTIVITÉS**  
**11 € 15 €**

#### Blind Test • Quiz • Karaoké

Change d'activité librement pendant 1h avec le même billet !

Une heure, trois ambiances, un max de fun !

### BLIND TEST - KARAOKÉ - QUIZ À THÈMES

#### BLIND TEST

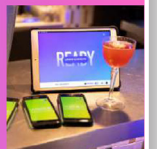
UN QUIZ MUSICAL DYNAMIQUE OÙ LES ÉQUIPES S'AFFRONTENT SUR DES EXTRAITS DE CHANSONS.  
UNE ANIMATION CONVIVIALE ET ÉVOLUTIVE, IDÉALE POUR CRÉER UNE AMBIANCE FESTIVE ET PARTICIPATIVE

#### QUIZ À THÈMES

UNE ANIMATION INTERACTIVE MÉLANT QUESTIONS DE CULTURE GÉNÉRALE, LOGIQUE ET RAPIDITÉ.  
ADAPTABLE AU PUBLIC ET AU NIVEAU SOUHAITÉ, POUR UN MOMENT À LA FOIS LUDIQUE ET STIMULANT.

#### KARAOKÉ

PLACE AU SHOW ! LES PARTICIPANTS INTERPRÈTENT LEURS TITRES PRÉFÉRÉS DANS UNE AMBIANCE DÉTENDUE ET FESTIVE.  
PARFAIT POUR LÂCHER PRISE ET RENFORCER LA COHÉSION DE GROUPE.



### FABRIKUS WORLD 172 VC du Tricot et des Tots, 34450 VIAS



#### 25 attractions, cinéma en 5D

- Gratuit pour les moins de 1 m.
- - de 12 ans **22,50 € 25 €**
- + de 12 ans **25,50 € 30 €**



## BILLETS EN VENTE À LA BILLETTERIE



### LES CHÂTEAUX

#### Prenez la route des découvertes !

De la cité médiévale de Carcassonne à l'élégance de Chenonceau, en passant par l'impressionnant domaine de Chambord, découvrez des lieux chargés d'histoire et de magie.

Prolongez l'aventure à France Miniature et parcourez les plus beaux monuments du pays en quelques pas seulement.

Des sorties idéales à partager en famille ou entre amis, à tarifs préférentiels.



#### CHÂTEAU DE CHAMBORD

Tarif Entrée Château + jardins : **18 €** validité jusqu'au 21/04/2028  
Gratuit pour les – de 18 ans



#### CHÂTEAU DE CARCASSONNE

Haute saison du 01/04/2026 au 30/09/2026

Tarif Entrée tous les jours : **18,10 € 19 €**

Gratuit pour les – de 26 ans



#### CHÂTEAU DE CHENONCEAU

Tarif Unique (Adultes, enfants de 7-18 ans et étudiants)

Entrée visite libre / **17 €**

Gratuit pour les – de 7 ans

### FRANCE MINIATURE

#### NOUVEAUTÉ 2026 !

Votre CSE vous propose une tarification préférentielle pour visiter l'éco parc France Miniature qui fête ses 35 ans cette année (à 15 min. de VERSAILLES – 78990 ÉLANCOURT).



#### Deux types de billets :

- **E- Billet ANNUEL** tarif unique à partir de 3 ans : **21 €** (au lieu de 29 € adulte et 23 € enfant)

Billet non daté 1 jour, valable à partir du lendemain de la date d'achat, pour une visite du 4 avril au 1<sup>er</sup> novembre 2026 selon le calendrier d'ouverture [franceminiature.fr](http://franceminiature.fr)



- **E- Billet BASSE SAISON** tarif unique à partir de 3 ans : **15 €**

Billet non daté 1 jour, valable exclusivement pour une visite du 1<sup>er</sup> juin au 5 juillet **OU** du 2 au 30 septembre 2026 selon le calendrier d'ouverture [franceminiature.fr](http://franceminiature.fr)

## PARCS AQUATIQUES

*La saison commence !*



### Faites le plein de sensations et de fraîcheur !

Préparez-vous à vivre un été 100 % fun avec Wave Island et Aqualand, les incontournables des loisirs aquatiques en famille ou entre amis.

Toboggans géants, piscines à vagues, descentes sensationnelles et espaces détente... Wave Island et Aqualand vous promettent des journées rafraîchissantes sous le soleil. Que vous soyez amateur d'adrénaline ou à la recherche d'un moment convivial en famille, profitez d'instantanés inoubliables dans deux parcs aquatiques emblématiques de la région.



## AQUALAND

Huit parcs aquatiques en France !



Tarif unique (à partir de 4 ans) : **23,90 €** 34€  
Calendrier disponible sur [aqualand.fr](http://aqualand.fr)

## WAVE ISLAND

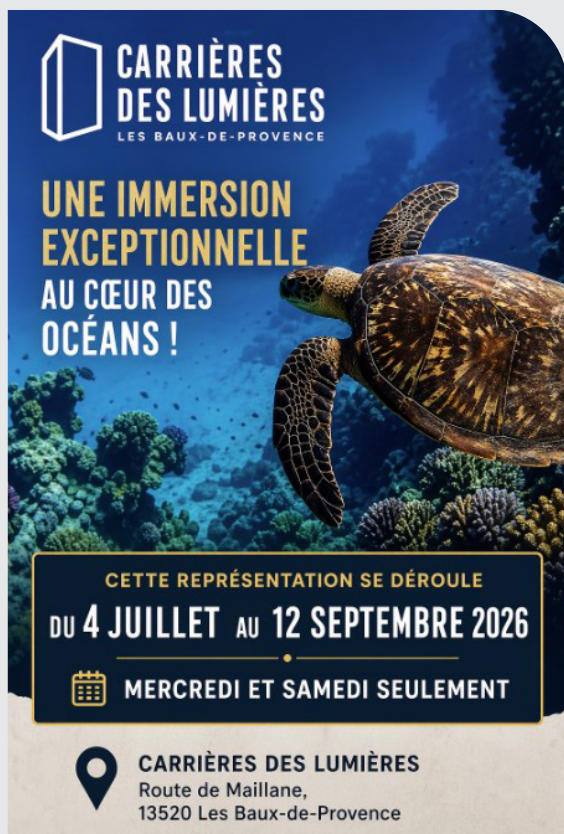
663 imp. de la Traversée du Ventoux  
84170 MONTEUX



Tarif unique (à partir d'1 m) :  
**25,50 €** 33€  
Du 13/06 au 06/09/2026



## BILLETS EN VENTE À LA BILLETTERIE



**CARRIÈRES DES LUMIÈRES**  
LES BAUX-DE-PROVENCE

**UNE IMMERSION EXCEPTIONNELLE AU CŒUR DES OCÉANS !**

CETTE REPRÉSENTATION SE DÉROULE  
**DU 4 JUILLET AU 12 SEPTEMBRE 2026**

**MERCREDI ET SAMEDI SEULEMENT**

**CARRIÈRES DES LUMIÈRES**  
Route de Maillane,  
13520 Les Baux-de-Provence

### CARRIÈRES DES LUMIÈRES

13520 LES BAUX-DE-PROVENCE

#### IMMERSION EXCEPTIONNELLE AU CŒUR DES OCÉANS

Plongez dans une aventure inédite au cœur des océans, aux carrières des lumières !

Porté par les sons subaquatiques, partez à la rencontre de majestueux mammifères marins en grandeur nature .

Surprenez un poisson-clown dans son anémone, regardez danser les méduses et les bancs de poissons scintillants, puis retrouvez-vous face à un grand requin blanc et une baleine bleue.

Une véritable odysée sensorielle et poétique qui nous rappelle la beauté d'un monde, à la fois mystérieux et fragile.

#### Tarif CSE :

- **ADULTE** Expo Permanente 2026  
ou immersion exceptionnelle = **13,02 €**
- **ENFANT 7/17 ans** Expo Permanente  
ou immersion exceptionnelle 2026 = **10.23 €**

### ROCHER MISTRAL

13330 LA BARBEN

Billets non datés validité 01/11/2026

Important à signaler : hors événements spéciaux



Type de billet	Tarif Adulte (13 ans et +)	Tarif Enfant (5 - 12 ans)
Billet jour non daté VAD. 01/11/2026	<b>17,30 €</b>	<b>14,70 €</b>
Billet soir non daté (à transformer en billet daté) VAD. 01/11/2026	<b>20,70 €</b>	<b>17,60 €</b>



# BILLETTERIE *Spectacles - Concerts*

## Je choisis ma place

Pour certains concerts programmés à L'Arena d'Aix-en-Provence ou au Dôme de Marseille, vous avez maintenant la possibilité de choisir votre place !  
Rendez-vous à la billetterie du service commercial pour sélectionner votre place de concert ou de spectacle et repartez directement avec vos billets.



CLASSEMENT PAR VILLE ET PAR SALLE DE SPECTACLE

## AIX-EN-PROVENCE

### L'ARENA



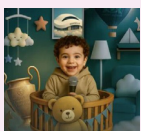
**L'HÉRITAGE GOLDMAN 2**  
22 novembre 2026  
CARRÉ OR : 72 €  
CAT 1 : 58 €



**MANIA THE ABBA TRIBUTE**  
1<sup>er</sup> octobre 2026  
CARRÉ OR : 69 €  
CAT 1 : 59 €



**MICHÈLE LAROQUE  
ET KAD MERAD**  
20 mars 2027  
CAT 1 : 72 €  
CAT 2 : 65 €

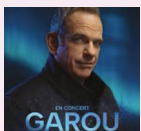


**REDOUANE  
BOUGHERABA**  
17 décembre 2026  
CAT 1 : 64 €

### LE PASINO



**49,3 NUANCES DE RIRE**  
14 février 2027  
CAT 1 : 42 €



**GAROU**  
10 février 2027  
CARRÉ OR : 70 €  
CAT 1 : 55 €



**JEAN-BAPTISTE  
GUEGAN**  
28 octobre 2026  
CAT 1 : 56 €



**LINH**  
29 septembre 2026  
CAT 1 : 42 €



**LES COMÉDIES MUSICALES**  
22 juin 2026  
CARRÉ OR : 59 €  
CAT 1 : 49 €



**PABLO MIRA**  
11 février 2027  
CAT 1 : 37 €

## MARSEILLE

### ESPACE JULIEN



**JÉRÉMY CHARBONNEL**  
13 décembre 2026  
TARIF UNIQUE : 30 €



**JESSÉ**  
22 novembre 2026  
TARIF UNIQUE : 35 €



**REMI BOYES**  
17 avril 2027  
TARIF UNIQUE : 26 €

### LE DÔME



**GÉNÉRATION CÉLINE**  
1<sup>er</sup> octobre 2026  
CARRÉ OR : 75 €



**I GOTTA FEELING**  
9 décembre 2027  
CARRÉ OR : 65 €  
CAT 1 : 52 €



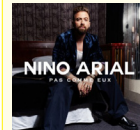
**LE COMTE DE MONTE  
CRISTO**  
9 janvier 2027  
CARRÉ OR : 85 €



**LES ÉTOILES DU CIRQUE  
DE PÉKIN**  
4 février 2027  
CARRÉ OR : 64 €  
CAT 1 : 55 €



**M POKORA**  
12 septembre 2026  
CARRÉ OR : 95 €



**NINO ARIAL**  
30 mai 2027  
CARRÉ OR : 55 €  
CAT 1 : 47 €



**SO FLOYD**  
30 janvier 2027  
CARRÉ OR : 85 €

### LE SILO



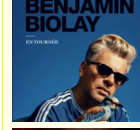
**ABBA GOLD**  
18 mars 2027  
CARRÉ OR : 65,20 €  
CAT 1 : 54,20 €



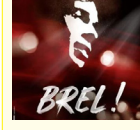
**ALIZÉE**  
10 septembre 2026  
CARRÉ OR : 64 €  
CAT 1 : 54 €



**ARNAUD TSAMÈRE**  
20 novembre 2027  
CAT 1 : 39,20 €



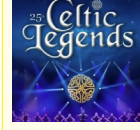
**BENJAMIN BIOLAY**  
16 décembre 2026  
CARRÉ OR : 67,50 €  
CAT 1 : 46,50 €



**BREL ! LE SPECTACLE**  
4 octobre 2026  
CARRÉ OR : 44,40 €

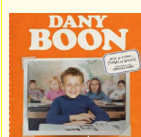


**CAR/MEN**  
8 avril 2027  
CARRÉ OR : 69 €  
CAT 1 : 55 €



**CELTIC LEGENDS**  
21 mars 2027  
CARRÉ OR : 59 €  
CAT 1 : 45 €

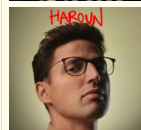




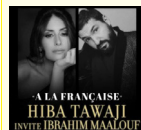
**DANY BOON**  
26 février 2027  
CAT 1 : 70 €  
CAT 2 : 58 €



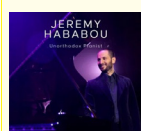
**DAVID CASTELLO-LOPES**  
10 décembre 2026  
CAT 1 : 52 €  
CAT 2 : 45 €



**HAROUN**  
6 février 2027  
CAT 1 : 55 €



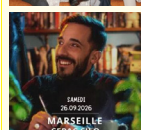
**HIBA TAWAJI INVITE  
IBRAHIM MAALOUF**  
15 décembre 2026  
CAT 1 : 69,50 €  
CAT 2 : 56,50 €



**JEREMY HABABOU**  
31 janvier 2027  
CAT 1 : 42 €



**LA LETTRE**  
20 février 2027  
CARRÉ OR : 69 €  
CAT 1 : 55 €



**LAURENT FEBVAY**  
26 septembre 2026  
CAT 1 : 36 €



**LAURENT GERRA**  
19 décembre 2026  
CARRÉ OR : 70 €  
CAT 1 : 64 €



**LES 4 SAISONS**  
22 janvier 2027  
CARRÉ OR : 68 €  
CAT 1 : 47 €



**LETZ ZEP**  
30 septembre 2026  
CARRÉ OR : 85 €  
CAT 1 : 68,50 €



**LYNDA LEMAY ET  
JEAN-FELIX LALANNE**  
8 décembre 2026  
CAT 1 : 61,50 €



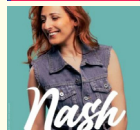
**MADAGASCAR**  
3 avril 2027  
CARRÉ OR : 49 €  
CAT 1 : 44 €



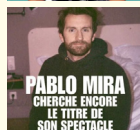
**MARGUERITE**  
16 mars 2027  
CAT 1 : 35,20 €  
FOSSÉ DEBOUT : 28,20 €



**MOGOUIZ**  
30 janvier 2027  
CAT 1 : 39,50 €



**NASH**  
5 novembre 2026  
CAT 1 : 32 €



**PABLO MIRA**  
5 mars 2027  
CAT 1 : 39 €



**PANAME COMEDY CLUB**  
29 février 2028  
CAT 1 : 39 €



**PIAF**  
10 avril 2027  
CARRÉ OR : 66,40 €



**SECRET(S) MÉDICAL**  
12 novembre 2026  
CARRÉ OR : 69,80 €  
CAT 1 : 56,50 €



**SO LA LUNE**  
23 novembre 2026  
CAT 1 : 39 €  
FOSSÉ DEBOUT : 35 €



**SOUAD MASSI**  
26 novembre 2026  
CARRÉ OR : 55 €  
CAT 1 : 49 €



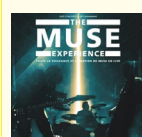
**SPIDERMAN**  
22 novembre 2026  
CARRÉ OR : 79,90 €  
CAT 1 : 69,90 €



**TRISTAN LOPIN**  
11 mars 2027  
CAT 1 : 34 €



**THE 5 ROSIES TRIBUNE  
TO AC/DC**  
5 novembre 2026  
CARRÉ OR : 55 €  
CAT 1 : 47 €  
CAT 1 (-25 ans) : 23,50 €



**THE MUSE EXPERIENCE**  
15 avril 2027  
CAT 1 : 36 €



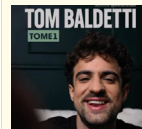
**THE SISTERS OF MERCY**  
1<sup>er</sup> octobre 2026  
CAT UNIQUE : 52 €  
FOSSÉ DEBOUT : 45 €



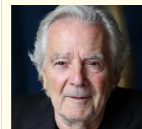
**THE U2 EXPERIENCE**  
17 mars 2027  
CARRÉ OR : 58 €  
CAT 1 : 44 €



**THE VOICE OF GEORGE  
MICHAEL**  
22 octobre 2026  
CAT 1 : 55 €



**TOM BALDETTI**  
3 février 2027  
CAT 1 : 38 €

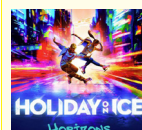


**UN SOIR AVEC PIERRE  
ARDITI**  
14 décembre 2026  
CAT 1 : 43 €



**WORLDS APART**  
10 novembre 2026  
CARRÉ OR : 69 €  
CAT 1 : 59 €

**PALAIS DES SPORTS**



**HOLIDAY ON ICE**  
Du 5 au 7 mars 2027  
PLATINIUM : 89 €  
(- DE 12 ANS : 59 €)  
CARRÉ OR : 79 €  
(- DE 12 ANS : 49 €)  
CAT 1 : 58,50 €  
(- DE 12 ANS : 39 €)





**TOULON**  
**ZÉNITH**



**CHRISTOPHE MAÉ**  
6 décembre 2026  
CARRÉ OR : 85 €  
CAT 1 : 67 €



**FABRICE ÉBOUÉ**  
19 mars 2027  
CAT 1 : 69 €



**GOLDMEN**  
18 novembre 2028  
CARRÉ OR : 65 €  
CAT 1 : 56 €



**GRAND CORPS MALADE**



2 décembre 2027  
CARRÉ OR : 74 €  
CAT 1 : 64 €



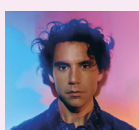
**KEEN'V**  
13 février 2027  
CAT 1 : 56 €



**LE ROI SOLEIL**  
3 avril 2027  
CARRÉ OR : 59 €  
CAT 1 : 45 €



**LES MUSIQUES DE  
J. WILLIAM & H. ZIMMER**  
20 février 2027  
CARRÉ OR : 79 €  
CAT 1 : 59 €



**MIKA**  
24 juillet 2026  
CARRÉ OR : 95,50 €  
CAT 1 : 69,50 €



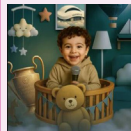
**NAIM**  
12 février 2027  
CARRÉ OR : 45 €



**NAWELL MADANI**  
24 janvier 2027  
CAT 1 : 49 €



**PATRICK FIORI**  
10 novembre 2027  
CARRÉ OR : 69 €  
CAT 1 : 55 €



**REDOUANE BOUGHERABA**  
19 février 2027  
CAT 1 : 69 €



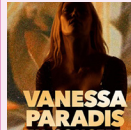
**RFM PARTY 80**  
7 janvier 2027  
CARRÉ OR : 70 €  
CAT 1 : 57 €



**SHEN YUN**  
30 janvier 2027  
CARRÉ OR : 119 €  
CAT 1 : 89 €



**THOMAS MARTY**  
11 mars 2027  
CARRÉ OR : 55 €



**VANESSA PARADIS**  
24 octobre 2026  
CARRÉ OR : 110 €  
DEBOUT : 30 €



**VÉRONIQUE DICAIRE**  
17 février 2027  
CARRÉ OR : 72 €

**VAISON-LA-ROMAINE**  
**THÉÂTRE ANTIQUE**



**MARINE**  
4 août 2026  
CARRÉ OR : 61 €  
CAT 1 : 52 €

*Dernières  
opportunités*

**MARSEILLE**  
**LE DÔME**



**K-POP FOREVER**  
28 décembre 2026  
CARRÉ OR : 74 €  
CAT 1 : 59 €



**PLK**  
4 décembre 2026  
CARRÉ OR : 72 €  
CAT 1 : 59 €  
DEBOUT : 52 €





TARIFS À TITRE D'INFORMATION POUVANT ÉVOLUER DANS LE COURANT DE L'ANNÉE

## Cinéma

Dans la limite de 30 places  
subventionnées par an  
et par salarié Airbus.

	<b>ARTPLEXE + CINÉMA VARIÉTÉ PRADO CHAMBORD</b> CANEBIÈRE – MARSEILLE	6 € 12,50 €
	<b>CINÉCHEQUE + PRADO</b> liste sur <a href="http://www.cinecheque.fr">www.cinecheque.fr</a>	6 € 8,25 €
	<b>CGR</b> VITROLLES + TOUS CGR Places classiques Places ICE premium 3D incluse	5 € 11,80 € 8 € 18,50 €
	<b>le PALACE</b> MARTIGUES	6 € 11,20 €
	<b>PATHÉ GAUMONT</b> Places classiques Séance IMAX, 4DX, Dolby cinéma	6 € 15,60 € 12 € 24,40 €



<b>VITAL SPA</b> BOUC-BEL-AIR	22,40 € 36 € 2 h consécutives
Massage 50 min. + Access 2h	78,40 € 112 €
Massage 25 min. + Access 1h	54,40 € 68 €



<b>YOU JUMP</b> PLAN DE CAMPAGNE	8 € 14 €
-------------------------------------	----------



<b>Z5 FOOTBALL</b> AIX-LES-MILLES	Foot 10,10 € 11 € 1 h
--------------------------------------	-----------------------



<b>Z5 PADEL</b> LES-MILLES ET ISTRES	10,90 € 12 € Session de 1h30
---	---------------------------------

## Parcs et Musées

N'hésitez pas à nous consulter pour connaître toutes nos offres en cours.

## Sport & Bien-être

	<b>ALL IN PADEL</b> BOUC-BEL-AIR	3 € 5 € 30 min 6 € 10 € 1 h
	<b>GENAE</b> BOUC-BEL-AIR	Fitness 3,95 € 7 € 1 h30 Badminton 11,50 € 18 € La séance
	<b>MONCLUB</b> BOUC-BEL-AIR - MARSEILLE	9 € 11 € 1 h
	<b>PISCINES AIX-EN-PROVENCE</b> Piscines D'Aix en Provence : Yves Blanc, Claude Bollet et Plein Ciel.	22 € Les 10 entrées tarif plein 4 € l'entrée
	<b>PISCINES METROPOLITAINES</b> Bouc-Bel-Air, Fuveau, Les Pennes- Mirabeau, Vitrolles, Le Puy-Sainte- Réparate, Lambesc, Venelles	22 € Les 10 entrées tarif plein 4 € l'entrée
	<b>URBAN JUMP</b> AIX-LES-MILLES	8,40 € 13 €

### NATIONAUX

	<b>BAMBOUSERAIE D'ANDUZE</b>	À partir de 14 ans : 13,50 € 15,50 € Enfants de 4 à 13 ans inclus : 10 € 11 € Gratuit pour les - de 4 ans
	<b>DISNEYLAND - PARIS</b> Tarif dynamique : pour une même date de visite, en fonction de l'offre et la demande, le Parc Disneyland fait évoluer ses tarifs d'un jour à l'autre. Il n'existe donc plus de grille tarifaire annuelle.	
	<b>FUTUROSCOPE</b> POITIERS	48 € 62 € 1 j. Adulte ou Enfant 86 € 106 € Billets 1 jour ou 2 jours validité 1 an après la date d'achat 2 j. Adulte ou Enfant Gratuit pour les - 5 ans
	<b>LA CITÉ DE L'ESPACE</b> TOULOUSE	26 € / 29 € Adulte 20 € / 22,50 € Enfant 5/18 ans
	<b>MUSÉE Océanographique</b> MONACO	17 € 22,50 € Adulte 11 € 14 € Enfant
	<b>PARC ASTÉRIX</b> PARIS	57 € 68 € 1 jour 102 € 124 € 2 jours consécutifs (> 3 ans) Billet non daté



**PARC NIGLOLAND**  
DOLANCOURT (AUBE)  
39 € 47,50 € 1 jour  
Billet non daté  
Tarif Unique (- 1 mètre gratuit)



**PLANET OCEAN**  
MONTPELLIER  
16,50 € 19 € Adulte  
10,50 € 14 € Enf. 5/12 ans  
5,50 € 6,50 € Mini 3/4 ans



**PUY DU FOU**  
POITIERS  
Nouvelle grille  
tarifaire 2026  
À consulter sur le  
site du CSE



**RÉSERVE AFRICAINE**  
SIGEAN  
30 € 34 € Adulte  
21 € 24 € Enfant 4/14 ans



**SAFARI DE PEAUGRES**  
PEAUGRES (ARDÈCHE)  
25,50 € 27,90 € Adulte  
(à partir de 11 ans)  
21,70 € 24,50 € Enfant  
3/10 ans



**SEAQUARIUM**  
GRAU-DU-ROI  
13,50 € 17 € Adulte  
9 € 12,50 € Enfant 5/15 ans



**TRAIN À VAPEUR  
DES CÉVENNES**  
ANDUZE  
15,50 € 17,50 €  
Adulte à partir de 13 ans  
12 € 12,50 € Enfant 4/12 ans



**VULCANIA**  
ST-OURS-LES-ROCHES  
26,50 € 32,50 € Adulte  
21,50 € 27 € Enfant 6/16 ans  
7 € 9 € Enfant 3/5 ans



**WALIBI**  
RHÔNE-ALPES  
36 € / 40 € tarif unique  
à partir de 1 m



**ZOO DE BEAUVAL**  
LOIR-ET-CHER  
1 jour : 35 € 41 € Adulte  
29 € 34 € Enfant 3/10 ans  
2 jours : 57 € 67 € Adulte  
47 € 56 € Enfant 3/10 ans



**ZOO DE LA FLÈCHE**  
LA FLÈCHE (SARTHE)  
1 jour Adulte >12 ans  
25 € / 29,50 €  
1 jour Enfant (3/11 ans)  
18,50 € / 21,50 €  
2 jours consécutifs Adulte  
38 € / 44,50 €  
2 jours consécutifs Enfants  
28,50 € / 32 €

**ÉTRANGERS**



**EUROPA PARK**  
ALLEMAGNE  
1 jour à partir de 4 ans :  
56,50 € 73 €  
2 jours à partir de 4 ans :  
105 € 138 €



**PORTAVENTURA WORLD /  
FERRARI LAND / CARIBE AQUATIC PARK**  
ESPAGNE



**NOUVEAUTÉ 2026**  
Billets datés et toujours possibilité d'acheter des billets non datés. Uniquement en vente aux guichets du service commercial.  
Les tarifs sont consultables en ligne sur le site du CSE

**RÉGIONAUX**



**NOUVEAUTÉ 2026**  
**DELTA GAME**  
Plan de Campagne  
LES-PENNES-MIRABEAU  
**BLIND TEST - KARAOKE - QUIZZ**  
11 € 15 € session d'1h  
Accès aux 3 activités



**LE BOIS DES LUTINS**  
PEYPIN  
9 € 2/4 ans  
13 € 16 € à partir de 5 ans



**LES CARRIÈRES  
DE LUMIÈRES**  
BAUX-DE-PROVENCE  
13,30 € 16,50 € Adulte  
11 € 16 € Enf 7/17 ans



**NOUVEAUTÉ 2026**  
**CENTRE D'ART  
CAUMONT**  
AIX-EN-PROVENCE  
13 € 16 €  
Adulte à partir de 26 ans  
7 € 11,50 €  
Jeune 7/25 ans



**NOUVEAUTÉ 2026**  
**CHATEAU D'IFF**  
MARSEILLE  
5,50 € 7 € à partir de 18 ans.  
Gratuit pour les - de 18 ans



**GROTTE COSQUER**  
MARSEILLE  
Réservation obligatoire sur le site internet de la Grotte Cosquer  
15 € / 19 € Tarif à partir de 18 ans  
11 € 11 € Enfant 10/17 ans  
6 € 6 € Enfant 6/9 ans  
Gratuit pour les - de 6 ans



**NOUVEAUTÉ 2026**  
**FABRIKUS WORLD**  
VIAS  
22,50 € 25 €  
- de 12 ans  
25,50 € 30 €  
À partir de 12 ans  
Gratuit pour les moins de 1 m



**GULLI PARC**  
AIX-EN-PROVENCE  
10,30 € 12,90 €  
Enfant de 3 à 12 ans



**LA FERME AUX  
CROCODILES**  
PIERRELATTE  
14,50 € 20 € Adulte  
9,30 € 13 € Enfant 3/12 ans



**LE VIEUX MAS**  
BEAUCAIRE  
10,50 € 15 € Adulte  
8 € 9,50 € Enfant -15 ans



**MAGIC PARK LAND**  
ENSUÈS-LA REDONNE  
15 € 23 €  
Tarif unique à partir de 90 cm



**MONTOPOTO**  
SAINT-CANNAT  
5,50 € 8 € Enfant 1/2 ans  
10,50 € 13 € Enfant 3/12 ans  
2 € 2 € Adulte 13/64 ans  
(pas de réduction pour adultes)

# COMMISSION LOISIRS & FAMILLE

Retrouvez l'intégralité des offres  
et des tarifs sur le site  
<http://cseairbusmarignane.com>



## NOUVEAUTÉ 2026

**MUCEM**  
MARSEILLE **9,90 € 11€** à partir de 18 ans.  
Gratuit pour les - de 18 ans



**MUSÉE DE L'ILLUSION**  
MARSEILLE **17 € 19€** Adulte  
**11 € 13€** Enfant 5/15 ans



**OK CORRAL**  
CUGES LES PINS **28,50 € 36,50€**  
Tarif unique à partir d'1 m



**OM STADIUM TOUR**  
VISITE DU STADE  
VÉLODROME  
Tarif unique à partir de 12 ans  
**16 € 21€**  
(vacances scolaires  
et certains week-end)



## NOUVEAUTÉ 2026

**PALOMANO**  
AIX-EN-PROVENCE **6 € 7€** Adulte à partir de 11 ans  
**13 € 15€** Enfant de 1 à 10 ans  
Gratuit pour les - de 1 an



**SPIROU**  
MONTEUX **30,50 € 39€**  
Tarif unique à partir d'1 m  
**Offre combinée SPIROU (vad 27/09/26)**  
+ WAVE-ISLAND (vad 06/09/26) : **50 € 59€**



**VILLAGE DES AUTOMATES**  
SAINT-CANNAT **14,50 € 17€** de 3 à 65 ans  
**5,50 € 8€** de 18 mois à 2 ans



**ZOO**  
LA BARBEN **19 € 21€** Adulte  
**11 € 15€** Enfant 3/12 ans

## Sports / Loisirs

### PARCS AQUATIQUES



**AQUALAND**  
FRÉJUS - ST CYR/MER **23,90 € 34€** Billet liberté  
Tarif unique à partir de 4 ans



**WAVE ISLAND**  
MONTEUX **25,50 € 33€**  
Tarif unique à partir de  
la taille d'1 mètre  
**Offre combinée SPIROU (vad 27/09/26)**  
+ WAVE-ISLAND (vad 06/09/26) : **50 € 59€**

### ACROBRANCHE



## NOUVEAUTÉ 2026

**ECOPARK ADVENTURES**  
MARSEILLE 13<sup>e</sup> **20,40 € 24€** Ad 13 ans et +  
**17,85 € 21€** 7/12 ans  
**13,60 € 16€** 4/6 ans  
**4,25 € 5€** 2/4 ans



**INDIANFOREST**  
FIGUEROLLES  
MARTIGUES **18 € 21€** Adulte  
**16 € 19€** Ados 12/17 ans  
**14 € 17€** Junior 7/11 ans  
**11 € 14€** Kid 4/6 ans



**INDIANFOREST SUD**  
BOUC-BEL-AIR **16 € 21€** Adulte 18 ans et +  
**14 € 19€** Ados 12/17 ans  
**12 € 17€** Junior 7/11 ans  
**10 € 14€** Kid 4/6 ans

### BOWLING



**BOWLING**  
VITROLLES Tarif unique semaine & WE  
**7 € 9€**



**BOWLINGSTAR**  
PLAN DE CAMPAGNE **4,50 € 4€** en semaine  
**7,50 € 7€** le week-end

### ESCALADE



**BLOCK OUT**  
Chemin de la Bastide  
Blanche - VITROLLES **11 € 17€** Tarif unique



**CLIMB UP**  
BOUC-BEL-AIR **13 € 18€** Adulte autonome  
**12 € 16€** Étudiant autonome  
**13 € 17€** FUN CLIMBING  
> 4 ans avec moniteur **6 € 11€** Enfant autonome

### LASER GAME



**LASERGAME EVOLUTION**  
ISTRES **7 € 10€**  
La partie de 20 min



**DELTAGAME**  
PLAN DE CAMPAGNE **8,50 € 11€**  
La partie de 20 min.  
(hors week-end de 13h à 19h)  
**10 € 11€**  
la partie de 20 min Full Time



**LASERQUEST**  
VITROLLES **8 € 10€**  
La partie

### KARTING



**KARTING**  
LE ROVE **16 € 20€**  
Session de 10 min.



**KARTING DE L'ÉTANG**  
ROGNAC **13 € 21€**  
Session de 10 min.



**KART'UP**  
VITROLLES **19 € 22€**  
Session de 8 min.

### MINI GOLF



**GOOLFY**  
PLAN DE CAMPAGNE **7,50 € 11€** Adulte  
**6 € 9,50€** Enfant 3/11 ans

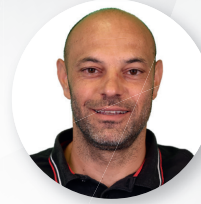


**MINI GARDEN GOLF**  
BOUC-BEL-AIR **7 € 10€**  
La partie

### AUTRES



**I FLY**  
BOUC-BEL-AIR  
Baptême Découverte 2 min :  
**59,41 € 69,90€**  
Baptême Sensation 4 min :  
**89,16 € 104,90€**  
Baptême découverte 2 min.  
avec fly up valable 9 mois :  
**66,98€ 78,80€**  
Baptême sensation 4 min.  
avec fly up valable 9 mois :  
**96,73 € 113,80€**  
ULTIMATE 4D 3 min. dès 12 ans :  
**101,91€ 119,90€**



## LES ANIMATIONS ET TEMPS FORTS DU MOIS : RESTAURANTS ELIOR A11, U6 ET LES FLORIDES

LES ANIMATIONS et LES TEMPS FORTS proposés par votre CSE  
en juin dans les Restaurants ELIOR A11, U6 et Les Florides

Jeudi 4 juin : Nouvelle offre sushi  
dans les restaurants Elior A11 et U6

GRÂCE À VOTRE CSE à partir du **jeudi 4 juin**, venez découvrir **notre nouvelle offre SUSHI GOURMET** dans les restaurants **ELIOR A11 et U6** !

Sushis et makis frais, préparés **sur place chaque jour**, sans oublier de délicieux **poké bowls** pour varier les plaisirs. Une nouvelle pause déjeuner placée sous le signe de la fraîcheur, de la qualité et du voyage culinaire.

Découvrez cette nouvelle offre à la page 21.



Du jeudi 11 juin au vendredi 26 juin :  
Coupe du Monde de la Food dans les  
restaurants Elior A11, U6 et Les Florides

Du jeudi 11 juin au vendredi 26 juin, les restaurants Elior A11, U6 et Les Florides vous invitent à un **tour du monde des saveurs** à l'occasion de la **Coupe du Monde de la Food** !

Pendant deux semaines, partez à la découverte de spécialités culinaires venues des quatre coins du globe :



**1 jour > 1 match > 2 pays > 2 recettes**

Après la Coupe du Monde de la Food... place à la **STREET-FOOD** !

En juillet, cap sur un **tour du monde gourmand version street-food** : des plats iconiques, une ambiance urbaine et des pauses déjeuner pleines de caractère.

Jeudi 11 juin : ouverture de la Coupe du Monde de la Food  
dans les restaurants Elior A11, U6 et Les Florides

En juin, le CSE AIRBUS HELICOPTERS MARIIGNANE vous propose d'ouvrir LA COUPE DU MONDE DE LA FOOD dans les Restaurants Elior A11, U6 et Les Florides en découvrant une nouvelle recette du carnet culinaire du Chef :

Dorade & Rouget aux Légumes en Jalousie feuilletée, Sauce Safran et Piments doux à 4,93 €



Mardi 23 et mercredi 24 juin sur vos stands  
**SUSHI GOURMET** dans les restaurants Elior A11 et U6

En juin, les stands SUSHI GOURMET passent en mode football ! Mardi 23 et mercredi 24 juin, venez profiter d'une animation footballistique gourmande autour d'une box événementielle spéciale.

Rendez-vous sur le stand SUSHI-GOURMET les 23 et 24 juin pour savourer le match... bouchée après bouchée !

## LES ANIMATIONS À VENIR RESTAURANT SODEXO W1

*Ambiance Dolce Vita,  
les journées italiennes arrivent au W1 !*

Les 2 et 3 juin, à l'occasion de la fête Nationale en Italie, laissez-vous embarquer pour une escapade gourmande, entre tomates bien mûres, basilic parfumé et recettes ensoleillées qui sentent bon les vacances...

Au menu ? Des assiettes généreuses et pleines de caractère, comme un air de trattoria le temps du déjeuner... Prêts à faire chanter vos papilles ?



*Escale sur la Côte d'Azur :  
un aller simple pour la Méditerranée !*

Entre criques azurées et ruelles parfumées, l'esprit du sud-est s'invite à table avec une cuisine ensoleillée, simple et pleine de charme.

Le 25 juin, place à des assiettes fraîches et lumineuses, où chaque bouchée rappelle la Méditerranée.

Une parenthèse qui a le goût des vacances, juste le temps d'un déjeuner... Vous embarquez ?



### Coup d'envoi au W1 !

*Prêts à vibrer ?*

À l'occasion de la coupe du monde, le restaurant passe en mode supporters **le 11 et 12 juin !**

Ambiance conviviale, esprit d'équipe et bonne humeur au rendez-vous pour une pause déjeuner qui sent déjà les grandes rencontres.

De quoi se mettre dans le match... avant même le coup d'envoi !





**NOUVEAUTÉ :**  
RESTAURANTS ELIOR A11 ET U6



*Wok Street devient Sushi Gourmet !*

**NOUVEAU**  
DANS VOTRE RESTAURANT

**SUSHI FRAIS**  
PRÉPARÉS LE MATIN SUR PLACE

Nous vous proposons  
un assortiment de sushi et poké

Retrouvez chaque semaine  
de nouvelles recettes !

**Bonne nouvelle pour les amateurs de cuisine japonaise... et les curieux en quête de nouvelles saveurs !**

Grâce à votre CSE Airbus Helicopters Marignane, les restaurants A11 et U6 accueilleront désormais un tout nouveau stand SUSHI GOURMET, pour une invitation quotidienne au voyage culinaire, au cœur même de vos restaurants.

**Chaque jour, nos équipes vont préparer sur place des sushis frais, 100 % maison, réalisés avec soin et exigence avec des produits de qualité et des engagements responsables.**

**LES ENGAGEMENTS PRODUITS :**

- Une fabrication maison quotidienne
- Un riz local de Camargue
- Des poissons issus de ressources halieutiques responsables
- Des sauces fabriquées en France



**FORMATION DU PERSONNEL**

Afin de garantir cette qualité jour après jour, les sushi-men ont bénéficié d'une formation spécifique à la réalisation de ces nouvelles recettes.

**AU MENU**

Une large sélection de sushis, makis et pièces gourmandes, idéales pour le déjeuner, sur place ou à emporter.

Pour varier les plaisirs, une offre de poké bowls frais et colorés vient également enrichir ce nouveau rendez-vous gourmand.



**DES PRIX ACCESSIBLES**

Souhaitant proposer une offre attractive au plus grand nombre, le CSE Airbus Helicopters Marignane a oeuvré pour que les propositions de sushis et de pokés puissent être accessibles au plus grand nombre.

**Rendez-vous dès le jeudi 4 juin dans vos restaurants A11 et U6 pour découvrir votre nouvelle offre SUSHI !**



## NOUVEAUTÉ : RESTAURANT SODEXO W1

### Du nouveau aux Halles !

Envie de changement ? Les Halles renouvellent leurs cartes pour encore plus de gourmandise et de variété !  
Entre cuisines du monde, burgers généreux et pokés frais et colorés, il y en a pour toutes les envies !  
De nouvelles recettes à découvrir dès maintenant... pour des pauses toujours plus savoureuses.



# Smash

BURGERS

Nouvelle carte de burgers !  
3 nouvelles recettes chaque semaine adaptées en fonction de la saison.  
À retrouver vite dès début mai !



## Aloha sur les Halles !

**Aloha poké c'est un concept qui met à l'honneur le poisson cru.**

À la fois fraîche et healthy, l'offre parcourt les quatre coins du globe pour vous faire découvrir des recettes emblématiques autour du poisson cru :

Le poké, plat typique d'Hawaï,

Le ceviche, consommé traditionnellement sur toute la côte pacifique de l'Amérique latine,

Le chirashi et le tartare, mets d'origine japonaise.

Une carte fixe pour la saison composée de



## LES PLATS TOQUES DU MOIS

### RESTAURANTS ELIOR A11, U6 ET LES FLORIDES

#### Plats Toques de juin

Le mardi 16 juin, votre CSE Airbus Helicopters Marignane a le plaisir de vous proposer deux Plats Toques gourmands aux saveurs estivales dans les Restaurants ELIOR A11, U6 et Les Florides.



Côte de porc, piment doux fumé et sarrasin grillé,  
soufflame à l'ail et piperade confite,  
Ossau Iraty AOP

Brick Orientale - Chèvre légumes tajine  
Salade gourmande  
de céréales Méditerranéennes



## RESTAURANT SODEXO W1



Découvrez votre Plat Toque  
le 16 juin au W1

Laissez-vous porter par un  
déjeuner estival !

Au choix :

- La fraîcheur d'une Fregola Sarda aux légumes grillés et espuma citronné,
- ou la générosité d'un filet de caille snacké, foie gras poêlé et sauce griottes.

Entre les deux, des touches solaires de panisse dorée, d'artichaut en barigoule et de tomate rôtie viennent arrondir le voyage pour seulement 3.35€ !

## LA RESTAURATION RAPIDE ELIOR

### LES KIOSQUES DES TERRASSES ELIOR A11 ET U6



L'offre Berliner Kebab :  
**NOUVELLE RECETTE**

**EN JUIN, NOUVELLE RECETTE À DÉCOUVRIR !**

En juin, venez déguster une nouvelle recette BERLINER dans une ambiance festive et gourmande sur les terrasses des Restaurants Elior A11 et U6.

**LA RECETTE à l'honneur en JUIN sera LA RECETTE BURRATA.**



## **NEW** PAUL en Provence

### ENVIE DE FRAICHEUR ? VENEZ DÉCOUVRIR LES RECETTES ESTIVALES.



Vos Boulangeries Paul en Provence, passent en mode fraîcheur d'été.

Profitez de votre pause déjeuner pour déguster l'une des recettes de saison :

- Sandwich focaccia mozza jambon cru
- Pain Bagnat PAUL
- Sandwich Brioché poulet grainé avocat
- Salade comté jambon cru
- Salade thon oeuf
- Salade quinoa falafels

Et pour terminer votre déjeuner sur une note glacée, optez pour une expérience gourmande EMKIPOP, avec différentes saveurs au choix :

- Jolie fraise (sorbet plein fruit à la fraise)
- Détox (citron, gingembre et curcuma)
- Fleur d'Orient (crème glacée à la fleur d'oranger et éclats de pistaches)
- Calin framboise (crème glacée au yaourt avec un coeur framboise)
- Relaxante (chocolat noir 70 % cacao et fève Tonka)
- Crousti caramel (glace caramel beurre salé & éclats de caramel)

**EMKIPOP**

**2.90 €**

**BIEN PLUS QU'UN BÂTONNET**

**UNE EXPÉRIENCE GOURMANDE**

**GLACES & SORBETS**

SAVONNERIE FAISANT ARTISANAL FABRIQUÉS EN PROVENCE

<p><b>JOLIE FRAISE</b> Sorbet plein fruit à la fraise</p> <p><b>FLEUR D'ORIENT</b> Crème glacée à la fleur d'oranger et éclats de pistaches</p> <p><b>RELAXANTE</b> Chocolat noir 70% cacao et fève Tonka</p>	<p><b>DÉTOX</b> Citron, gingembre et curcuma</p> <p><b>CALIN FRAMBOISE</b> Crème glacée au yaourt avec un coeur framboise</p> <p><b>CROUSTI CARAMEL</b> Glace caramel beurre salé et éclats de caramel</p>
---	--

**ELIOR**

## LES INFOS DU MOIS DANS LES COULISSES DES RESTAURANTS ELIOR

### ATELIER CULINAIRE Mercredi 17 juin à partir de 16h30



Devenez Expert en

Préparatifs au BARBECUE

Votre Chef Animateur sera



*Laurent,*

Chef Executif des restaurants Elior sur Airbus Helicopters Marignane,  
il est en charge de la création des Menus.

Il a fait ses classes au restaurant gastronomique du Sofitel Marseille auprès de Dominique Frérard « Maître Cuisinier de France ». Il a enrichi son expérience en travaillant au Club et à la table du Président Jacques Saadé de la Tour CMA CGM ainsi qu'en restauration Traiteur & Évènementielle. Riche de multiples expériences, Laurent partage avec passion ses recettes et conseils culinaires.



Tarif de l'Atelier  
25 €

Inscription sur le site du CSE

Visuel non contractuel



### Mercredi 17 juin de 16h30 à 19h30 : Atelier culinaire barbecue

Le CSE Airbus Helicopters Marignane a le plaisir de vous proposer un atelier culinaire convivial et gourmand où vous apprendrez toutes les bases pour réaliser cet été vos meilleurs BARBECUES.

- **Thème Atelier culinaire :** préparatifs au BARBECUE
- **Modalités :** les inscriptions se font auprès de votre CSE
- **Tarif de l'Atelier :** 25 €

Rendez-vous au Restaurant U6, l'accueil se fait au niveau de la cafétéria Les Ravitailleurs (accessible sur la terrasse).



# CENTRE DE SANTÉ



## Pour passer de bons congés, pensez à anticiper !

Les vacances approchent et, avec elles, l'envie bien légitime de déconnexion et d'évasion.

Que vous partiez à l'autre bout du monde ou à quelques heures de chez vous, une préparation minimale sur le plan de la santé permet d'éviter bien des désagréments... et de profiter pleinement de votre séjour.



### ANTICIPER LES VACCINATIONS

Selon votre destination, certaines vaccinations peuvent être recommandées, voire obligatoires. Fièvre jaune, hépatite A, fièvre typhoïde ou encore rage ou encéphalite japonaise : les risques varient d'un pays à l'autre.



Il est conseillé de :

- vérifier que vos vaccins du calendrier classique sont à jour (tétanos, diphtérie, poliomyélite, coqueluche, ROR),
- consulter au moins 4 à 8 semaines avant le départ si vous voyagez hors d'Europe.



L'avis auprès d'un centre de vaccination permettra d'adapter les recommandations à votre itinéraire, à la durée du séjour et à votre état de santé.



### PRÉPARER SA TROUSSE À PHARMACIE

PARTIE 1

Une trousse bien pensée peut éviter de courir après une pharmacie en urgence. Elle doit être adaptée à votre destination et à vos besoins personnels.

À prévoir notamment :

- Antalgiques / antipyrétiques (paracétamol)
- Pansements, antiseptique
- Sérum physiologique
- Solution hydro-alcoolique
- Thermomètre



Pensez aussi à conserver vos médicaments dans leur emballage d'origine, notamment en cas de contrôle douanier.

### SUR PLACE : LES BONS RÉFLEXES



Je bois  
de l'eau sûre



Je fais attention  
à l'alimentation



Je me protège  
des moustiques



J'évite les  
fortes chaleurs



## PRÉPARER SA TROUSSE À PHARMACIE PARTIE 2



Traitement contre la diarrhée (solutés de réhydratation, antidiarrhéiques)



Anti-histaminiques en cas d'allergie



Répulsif anti-moustiques



Crème solaire à indice élevé



Chaussettes de contention en cas de risque de phlébite



Si vous suivez un traitement au long cours :

- prévoyez une quantité suffisante pour toute la durée du séjour, avec une marge,
- munissez-vous d'une ordonnance (+/- en anglais),
- gardez vos médicaments en bagage cabine.



### ATTENTION AUX RISQUES SPÉCIFIQUES SELON LA DESTINATION

Selon les régions du monde, certains risques doivent être anticipés :



**Paludisme :**

prévention médicamenteuse et protection contre les moustiques.



**Tourista :**

prudence avec l'eau et les aliments.



**Fortes chaleurs :**

hydratation, protection solaire, éviter les heures les plus chaudes.



**Altitude :**

montée progressive et vigilance aux symptômes.



### ASSURANCE ET DOCUMENTS DE SANTÉ

Avant de partir :

- ✓ Munissez-vous d'une copie de vos documents de santé (ordonnances, carte groupe sanguin, carnet de vaccination,...)
- ✓ Vérifiez votre couverture santé (demandez votre carte européenne d'assurance maladie en Europe).
- ✓ Souscrivez si besoin une assurance rapatriement,
- ✓ notez les numéros d'urgence locaux.



### AU RETOUR : JE CONSULTE SI...



Fièvre



Diarrhée persistante



Fatigue inhabituelle

Pensez à signaler votre voyage à votre médecin.



### EN RÉSUMÉ

Anticiper, c'est voyager avec sérénité !

*Bonnes vacances à tous !*



Pour plus d'informations, vous pouvez prendre rdv au centre de santé ou aller sur le site <https://www.diplomatie.gouv.fr/fr/conseils-aux-voyageurs/> avec des informations spécifiques en fonction de la destination.



Dr Laurie DENURRA-FERNANDEZ  
Médecin Généraliste du  
Centre de Santé



Marie-Pierre HUERTAS  
Directrice du  
Centre de Santé



Lionel MONTAGNA  
Secrétaire de la commission  
Bien-être



La commission RSE a un nouveau secrétaire, Grégory Gallo, il est à votre disposition pour répondre à vos questions.

ÉTHI'KDO



La commission RSE est heureuse de vous partager son partenariat avec éthi'Kdo. Ce partenariat vous permet de profiter des offres promotionnelles appelées éthi'VP, qui vous ouvrent les portes d'enseignes partenaires engagées à prix préférentiel de mai à octobre. C'est une occasion de découvrir la sélection de marques éco-solidaire et responsables proposées par la carte cadeau éthi'Kdo.

### OFFRES ÉTHI'VP DU MOIS DE MAI 2026

Les éthi'VP de ce mois-ci mettent en avant deux marques engagées :

#### ■ Comme Avant : -15% (code ETHIKDO15)

• Détails : Offre valable jusqu'au 31 août 2026. Profitez de la réduction sur les cosmétiques et produits de la maison naturels, bios et zéro déchet, fabriqués à Marseille (hors coffrets et vêtements).

• Site : [www.comme-avant.bio](http://www.comme-avant.bio)

#### ■ Wecandoo : -10% (code ETHI10)

• Détails : Offre valable du 1<sup>er</sup> mai au 30 juin 2026. Bénéficiez de la réduction sur la réservation d'un des 4000 ateliers d'artisanat partout en France pour découvrir un savoir-faire en immersion.

• Site : [www.wecandoo.fr](http://www.wecandoo.fr)

### RAPPEL RSE : LE SENS DE LA CARTE ÉTHI'KDO

Éthi'Kdo est une carte cadeau multi-enseignes dont chaque partenaire est rigoureusement sélectionné pour la qualité de ses produits et ses pratiques responsables. Elle vous offre cinq façons de consommer responsable :

- Des produits éco-solidaire
- Du tourisme et des loisirs durables
- Des restaurants gourmands et engagés
- Des dons pour soutenir des causes
- Des services pour un quotidien plus durable



## DISTRIBUTION DE GRAINES

Parce que la protection de l'environnement commence aussi au pied de nos fenêtres, la **Commission RSE** a le plaisir de vous inviter à participer à une action concrète en faveur de la biodiversité.

Du **8 au 11 juin**, nous organisons une distribution exceptionnelle de sachets de graines à l'ensemble des collaborateurs.

### LE CHOIX DE LA COMMISSION : LES FLEURS COMESTIBLES

Pour cette opération, nous avons sélectionné l'**Option « Fleurs Comestibles »**, un mélange original et certifié BIO (en partenariat avec La Semence Bio) comprenant :

- **Le Cosmos** : pour sa légèreté et son élégance.
- **L'Achillée Millefeuille** : pour sa finesse et sa résistance.
- **Le Bleuet** : pour son éclat et son soutien aux pollinisateurs.

Le plus ? Ces trois variétés sont 100% comestibles. Elles apporteront de la couleur à vos balcons et une touche d'originalité à vos assiettes cet été !

### COMMENT RÉCUPÉRER VOTRE SACHET ?

La distribution se tiendra du **lundi 8 au jeudi 11 juin** aux points de rendez-vous suivants :

Lieu : devant l'entrée du CSE

Horaires : de 11h à 14h

### PRÊTS À SEMER ?

Le mois de juin est la période idéale pour les derniers semis de la saison. En plantant ces graines, vous offrez un garde-manger essentiel aux abeilles et papillons de votre région.

*“ Vous êtes l'acteur du changement ”*

**Commission RSE**



Cosmos  
Sensation en mélange  
*Cosmos bipinnatus L.*



Achillée  
millefeuille  
*Achillea millefolium L.*



Bleuet  
des champs  
*Centaurea cyanus L.*

## PARTENARIAT SOLEÛ : OFFRE EXCLUSIVE COLLABORATEURS AIRBUS

Dans le cadre des initiatives portées par la Commission RSE, Airbus met en avant Soleù, une jeune marque marseillaise engagée dans une beauté plus responsable.

Fondée par Marine, après 10 ans au sein des éditions internationales du magazine ELLE, Soleù propose une trousse de voyage innovante regroupant les essentiels de beauté en format solide : pratique, sensorielle et pensée pour simplifier les déplacements.

### OFFRE EXCLUSIVE COLLABORATEURS AIRBUS

Profitez de la trousse “Évasion en Provence” au tarif préférentiel de **40€ (au lieu de 45€)**.

Quantités limitées – premières commandes prioritaires - durée de l'opération jusqu'au 8 Juin 2026.

- 1 Commande en ligne via le lien ci-dessous : <https://soleu-care.com/products/trousse-de-voyage>
- 2 Utilisez le code : **AIRBUSRSE5**
- 3 Au moment du paiement, sélectionner « retrait »

Les troussees seront à récupérer lors de la présence de la fondatrice sur le site la semaine du 8 juin (un moment d'échange privilégié vous sera proposé).

Une belle occasion de découvrir une alternative durable, locale et pratique pour vos déplacements. Idéale pour vos week-ends, déplacements pros ou vacances d'été.

## VOTRE VÉLO A BESOIN D'UN COUP DE POUCE ? L'ATELIER BIKE'CO ARRIVE LE 26 MAI !

### Fatigué de devoir vous déplacer pour une simple révision de vélo ?

La Commission RSE vous apporte la solution : un atelier de réparation professionnel directement sur votre lieu de travail !

Le **mardi 26 mai**, le partenaire **Bike'Co** sera présent toute la journée pour prendre soin de votre monture. Que ce soit pour un simple diagnostic, un entretien ou une réparation plus poussée, un mécanicien qualifié sera là pour vous.

Nous savons que votre temps est précieux. Profitez de ce service de qualité pour optimiser vos déplacements domicile-travail et encourager nos engagements RSE. Bike'Co est un prestataire expérimenté, qui est déjà intervenu sur notre site pour les journées du développement durable.

Venez nous voir le 26 mai !

### • Grégory GALLO

Secrétaire commission RSE  
Élu au CSE

# RENTÉE SCOLAIRE : *prenez de l'avance !*



VOUS ÊTES EN AVANCE...  
ET C'EST EXACTEMENT LE BON MOMENT.

OUVERTURE  
DES  
COMMANDES  
EN LIGNE DÈS  
LE 29 JUIN.

RETROUVEZ LA  
PAPETERIE EN  
MAGASIN À  
PARTIR DU 06  
JUILLET.



VOTRE COOP  
SERA OUVERTE  
LES SAMEDIS  
29/08/26 ET 05/09/26  
DE 09H À 13H

## LES COMMANDES EN LIGNE

-  **1** Vous avez la possibilité de commander vos fournitures scolaires en ligne grâce à notre prestataire LACOSTE : <https://espaceclient.lacostedbe.fr>
- 2** Déjà connecté les années précédentes, votre compte est toujours actif avec les mêmes codes d'accès.
- 3** C'est votre 1ère connexion ? Demandez par e-mail vos identifiants : [coopscolaire@cseah.com](mailto:coopscolaire@cseah.com)

Grâce au site en ligne LACOSTE, effectuez vos achats et recevez votre colis de fournitures directement dans votre coopérative, avec un paiement à la réception.

ANTICIPEZ, CHOISISSEZ SEREINEMENT,  
ÉVITEZ LE RUSH.

# COOP

---

# AIRBUS MARIGNANE

## LE SALON DU VÉLO

— ÉDITION 2026 —



# LE RENDEZ-VOUS *des passionnés de mobilité douce*



ANIMATION  
DÉGUSTATION  
DE CAFÉ  
NESPRESSO



DÉGUSTATION  
DE SODA  
CLÉMENTINE  
LA CORSICA



# LES 16, 17 ET 18 juin 2026



**DÉCOUVRIR**  
Les dernières tendances  
vélo et équipements  
innovants

**ÉCHANGER**  
Avec des experts et  
des associations  
locales

**S'ENGAGER**  
Pour une mobilité  
plus responsable  
et durable

**UN ÉVÈNEMENT CONVIVAL, ACCESSIBLE À TOUS**

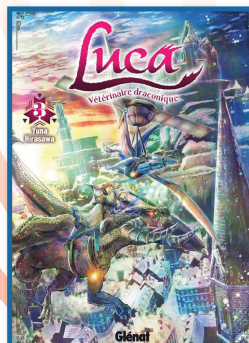
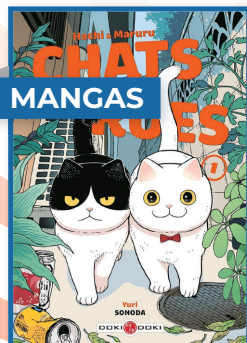
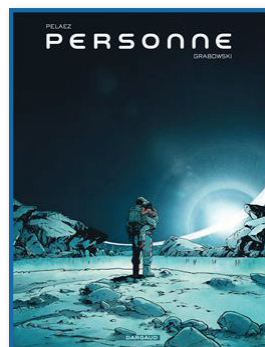
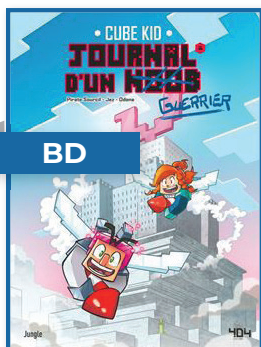
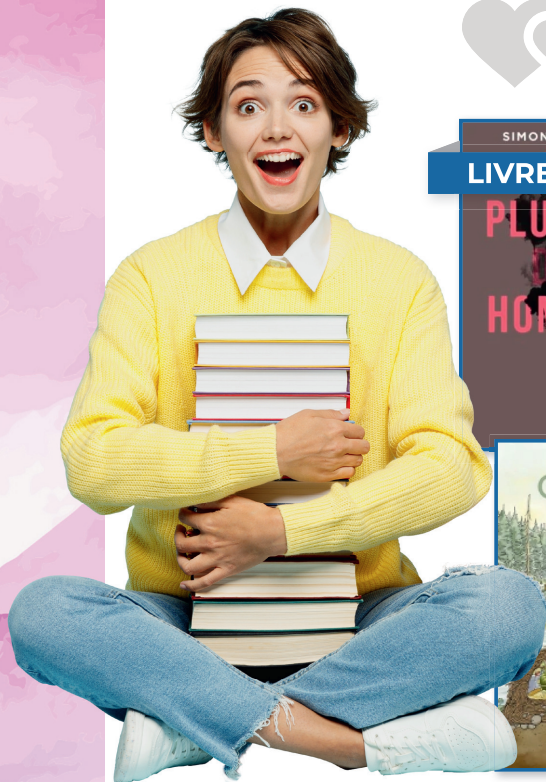
**ESSAIS VÉLOS** | **ANIMATIONS POUR TOUS** | **CONSEILS SPÉCIALISÉS**



MÉDIATHÈQUE



NOUVEAUTÉS *Coups de cœur*



# NOUVEAUTÉS *Coups de cœur*



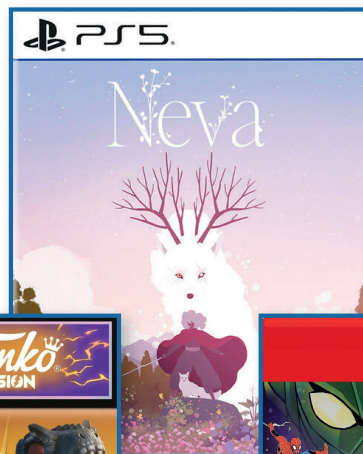
DVD



FONDS CULTUREL



JEUX VIDÉOS



**SECTION ACTIVITÉS CANINES**



## ... ET SI ON OUBLIAIT LES IDÉES REÇUES ?

**Quand on parle d'éducation canine, les clichés ont la vie dure. Entre le chien « têtu », le chiot « qui finira bien par apprendre tout seul » ou encore l'idée qu'un chien adulte est « trop vieux pour changer », beaucoup de croyances circulent... souvent à tort.**

Dans la section canine d'Airbus Helicopters, la réalité est bien différente : les éducatrices, aux côtés des adhérents et de leurs chiens, s'attachent chaque jour à déconstruire ces idées reçues et à montrer, par la pratique, qu'une autre approche est possible.

**IDÉE REÇUE N°1 :  
On ne peut éduquer que les chiens « faciles »**

Eh bien non, il n'y a pas que des chiens « faciles ». On croise aussi des chiens quelque peu réactifs, qui aboient, des chiens peureux, parfois marqués par un manque de socialisation ou une mauvaise expérience. Loin d'être mis de côté, ces profils font pleinement partie des apprentissages. Accompagnés par nos éducatrices, ils progressent à leur rythme, dans un environnement sécurisé.

**IDÉE REÇUE N°2 :  
On ne peut éduquer que les chiots**

En pratique, des chiens de tous âges participent aux séances. Certains découvrent les bases très jeunes, d'autres arrivent adultes - voire seniors - et apprennent tout autant. Avec de la patience et des méthodes adaptées, un chien est capable d'évoluer tout au long de sa vie.

**IDÉE REÇUE N°3 :  
Il faudrait « s'imposer » face à son chien pour se faire obéir**

Les approches actuelles privilégient la compréhension, la cohérence et le renforcement positif. L'objectif est de construire une relation de confiance durable entre le maître et son compagnon. Ce à quoi s'emploie activement la section canine ! Les mots d'ordre sont bienveillance et complicité.

**IDÉE REÇUE N°4 :  
L'éducation canine se résume à apprendre des ordres**

La section canine permet d'apprendre les ordres de base, mais c'est aussi un lieu de socialisation, où les chiens apprennent à interagir, à se canaliser et à évoluer dans différents environnements. Pour les maîtres, c'est l'occasion d'échanger, de mieux comprendre leur animal et de consolider le lien qui les unit à leur ami à quatre pattes.

*Idee reçue finale : Au fond, la plus grande idée reçue est peut-être celle-ci : penser que certains chiens ne sont « pas faits » pour apprendre. Sur le terrain, c'est tout l'inverse qui se confirme chaque jour.*

*Alors, si vous aussi vous souhaitez briser les idées reçues avec nous, n'hésitez pas à nous contacter !*

*L'équipe de la section canine*

- **Pour tout renseignement, vous pouvez nous contacter à l'adresse suivante : [secretariat.canine.airbus@gmail.com](mailto:secretariat.canine.airbus@gmail.com)**



UNE COMÉDIE ÉCRITE PAR  
ARNAUD FOUILLADE

PRÉSENTÉE PAR LES

ET MISE EN SCÈNE PAR  
JOSIANE LE HÉMONET

CSE  
MARIGNANE  
AIRBUS



CSE AIRBUS Marignane  
**LAO**  
LOISIRS ARTS et CULTURE

SECTION THÉÂTRE



# À HUIT CLOS

LES 19, 20, 26 ET 27 JUIN 2026

20H30 COMPLEXE SPORTIF ET CULTUREL AIRBUS HELICOPTERS  
RUE JEAN-LOUIS CALDERON, 13700 MARIGNANE

RÉSERVATIONS: [HTTPS://WWW.BILLETWEB.FR/A-HUIT-CLOS](https://www.billetweb.fr/a-huit-clos) TARIF: 6 €



**À HUIT CLOS :**  
**LA PIRE SOIRÉE DE LEUR VIE**  
(ET LA MEILLEURE DE LA VÔTRE)

N'oubliez pas de réserver votre soirée du 19, 20, 26 ou 27 juin 2026 : la troupe des Hélico Presto vous invite à observer un naufrage collectif... depuis le confort de votre siège.





## SECTION SYSTEMA



# LE TRAVAIL AU SOL : LE SECRET POUR LIBÉRER SON CORPS ET SON ESPRIT !

Et si on revenait aux sources ? Travailler au sol, ce n'est pas un simple exercice de gym, c'est un véritable outil de bien-être, de santé et d'autodéfense. C'est là que tout a commencé pour nous quand nous étions bébés, et c'est aussi là que l'on risque de finir à la suite d'une chute en vieillissant si l'on perd sa mobilité. Retrouver cette liberté de mouvement au ras du sol permet de se débarrasser des tensions quotidiennes et de dérouler sa colonne vertébrale en douceur.

### UN ESPRIT CALME DANS UN CORPS FLUIDE

Loin d'être une contrainte, le sol dur agit comme un miroir de vos tensions. Il offre un point d'appui pour un auto-massage profond et vous aide à relâcher les muscles du tronc, souvent figés par le stress ou la sédentarité.



Côté émotionnel, c'est un formidable moyen d'apprivoiser l'inconfort. Garder le souffle fluide et naturel lorsque la cage thoracique est sous pression et s'entraîner à rester calme, détendu et lucide, quelles que soient les situations professionnelles ou personnelles.

### L'EFFICACITÉ MARTIALE : FAIRE DU SOL SON ALLIÉ



En self-défense, le sol est souvent perçu comme un danger. Au Systema, nous apprenons à en faire un allié et un partenaire de soutien. Cette aisance permet de développer des réflexes essentiels : utiliser le support pour se mouvoir, absorber les impacts et protéger ses articulations. Plutôt que de lutter contre la gravité ou la chute, on utilise l'appui du sol pour générer de la mobilité et accompagner la contrainte avec une meilleure économie de mouvement.

### LE TÉMOIGNAGE DE LA SECTION



*"Novice en Systema, je découvre comment le relâchement et la respiration optimisent chaque geste. Le travail au sol est un outil précieux qui me force à délaisser la force brute au profit de la fluidité et de la mobilité profonde. En quelques mois, cette pratique a déjà transformé ma conscience corporelle et mon souffle au quotidien."*

Roman

### LE DÉFI DU MOIS : DEVENIR UNE ANGUILE !

Pour vous initier à cette fluidité et tester votre niveau de relâchement, voici un petit défi ludique inspiré de nos dernières séances : passez sous une barre dont la hauteur correspond exactement à l'épaisseur de votre buste.

- **L'objectif** : Glisser en dessous sans jamais toucher la barre.
- **La contrainte** : Interdiction totale d'utiliser vos bras ou vos jambes pour ramper !
- **Le secret** : Vous devez utiliser uniquement les micro-mouvements de votre structure et votre respiration pour progresser. C'est l'exercice ultime pour comprendre que la force ne sert à rien sans la mobilité profonde.

### ENVIE D'EXPLORER VOTRE POTENTIEL ? REJOIGNEZ NOTRE STAGE !

La première saison de la section Systema s'achève avec déjà de beaux progrès. Pour finir en beauté, nous organisons une journée de stage intensif ouverte à tous pour approfondir ou découvrir notre pratique.

- ➡ Quand ? Le samedi 27 juin.
- ➡ Thème : « Le sol dans tous ses états ».
- ➡ Programme : 6 heures d'exploration intensive pour approfondir les 4 piliers du Systema (Respiration, Relâchement, Structure, Mouvement).

- **Tarifs** : \* Gratuit pour les adhérents de la section

· 20 € pour les ayants droit CSE

· 50 € pour les extérieurs

- **Bonus Exceptionnel** : Le prix de votre stage est déductible de votre inscription pour la saison prochaine (si celle-ci est validée avant fin septembre) ! Une occasion en or de s'engager sur le long terme.

- **Inscriptions** :

Lien vers la billetterie des Ailes Sportives.

[Lien vers la billetterie](#)



Venez tester, ressentir et partager ce moment convivial avec nous !





**SECTION TENNIS**



**TOURNOI INTER SERVICES**

**FINALES LE 19 JUN 2026 SUR LES COURTS DU COMPLEXE À PARTIR DE 17H**

Le pot de l'amitié clôturera ce beau challenge !

Après une phase de poules disputée dans un esprit chaleureux et compétitif en dépit des nombreux reports dus aux intempéries répétées, nous voici sur la dernière ligne droite.

Voilà les derniers résultats et le tableau final :

Classement Poule Sabalenka		Classement Poule Alcaraz	
1 <sup>er</sup>	TADA	1 <sup>er</sup>	PMAS MRO
2 <sup>e</sup>	LMP Elec	2 <sup>e</sup>	Full Metal Racket
3 <sup>e</sup>	Les lourds	3 <sup>e</sup>	Les Caymans
4 <sup>e</sup>	L'avenir se joue ici	4 <sup>e</sup>	Les Smash Systems
5 <sup>e</sup>	TEAM DATA	5 <sup>e</sup>	Benoît Perd
6 <sup>e</sup>	Backhand Velocity II	6 <sup>e</sup>	Les 2/6
7 <sup>e</sup>	ESM Tennis	7 <sup>e</sup>	Les Galactiques



Les 4 premiers de chaque poule rentrent en 1/4 de finale du Tableau Principal et les 3 derniers rentrent en 1/4 de finale du Tableau Consolante

La grande finale, la petite finale et la finale de la consolante se joueront le 19 juin à partir de 17h et seront suivies d'un pot de l'amitié.

*Venez soutenir votre équipe le 19 juin et encourager ce beau challenge alliant sportivité et cohésion d'équipe !*



### **ROLEX MONTE-CARLO MASTERS : SORTIE CLUB DU 8 AVRIL - 16<sup>e</sup> DE FINALE**

Nous étions 70 à partir pour ce beau tournoi de Monte-Carlo sous une belle journée ensoleillée.

Une nouveauté cette année, nous avons profité de très beaux matchs sur le court Elizabeth Ann de Massy au plus près des joueurs.

Nous avons ainsi assisté à la qualification de Hurkacz, Etcheverry, Machac et Lehecka.

Notre célèbre quizz a fait cette année encore 4 heureux(es) que sont Dan VERMOSEN, Franck WASIER-FICHES, Timothé WASIER-FICHES et Estelle CADARS qui ont remporté de beaux lots estampillés Monte-Carlo en souvenir du Tournoi.



### **FÊTE DU CLUB : LE SAMEDI 4 JUILLET 2026**

Pour clôturer cette saison 2026, la fête de notre Club de Tennis sera organisée le samedi 4 juillet ! À vos agendas...

Une matinée de challenges multi raquettes et pétanque vous sera proposée suivie d'un repas partagé chez Tino.

*Les inscriptions sont ouvertes !*



# SURFEZ

SUR : [CSEAIRBUSMARIGNANE.COM](http://CSEAIRBUSMARIGNANE.COM)

## NOTRE SITE INTERNET VOUS PERMET D'EFFECTUER EN LIGNE :

- Vos demandes de remboursement : bon sport et culture, VOLIB, transports enfants (voyageant seuls), séjours scolaires, garde d'enfants et soutien scolaire ;
- Vos commandes : CESU et ANCV.

Vous pouvez aussi régler vos acomptes et soldes de séjours (hors mercredis du centre de loisirs).

BONJOUR, QUE VOULEZ-VOUS FAIRE AUJOURD'HUI ?

RECHERCHER

